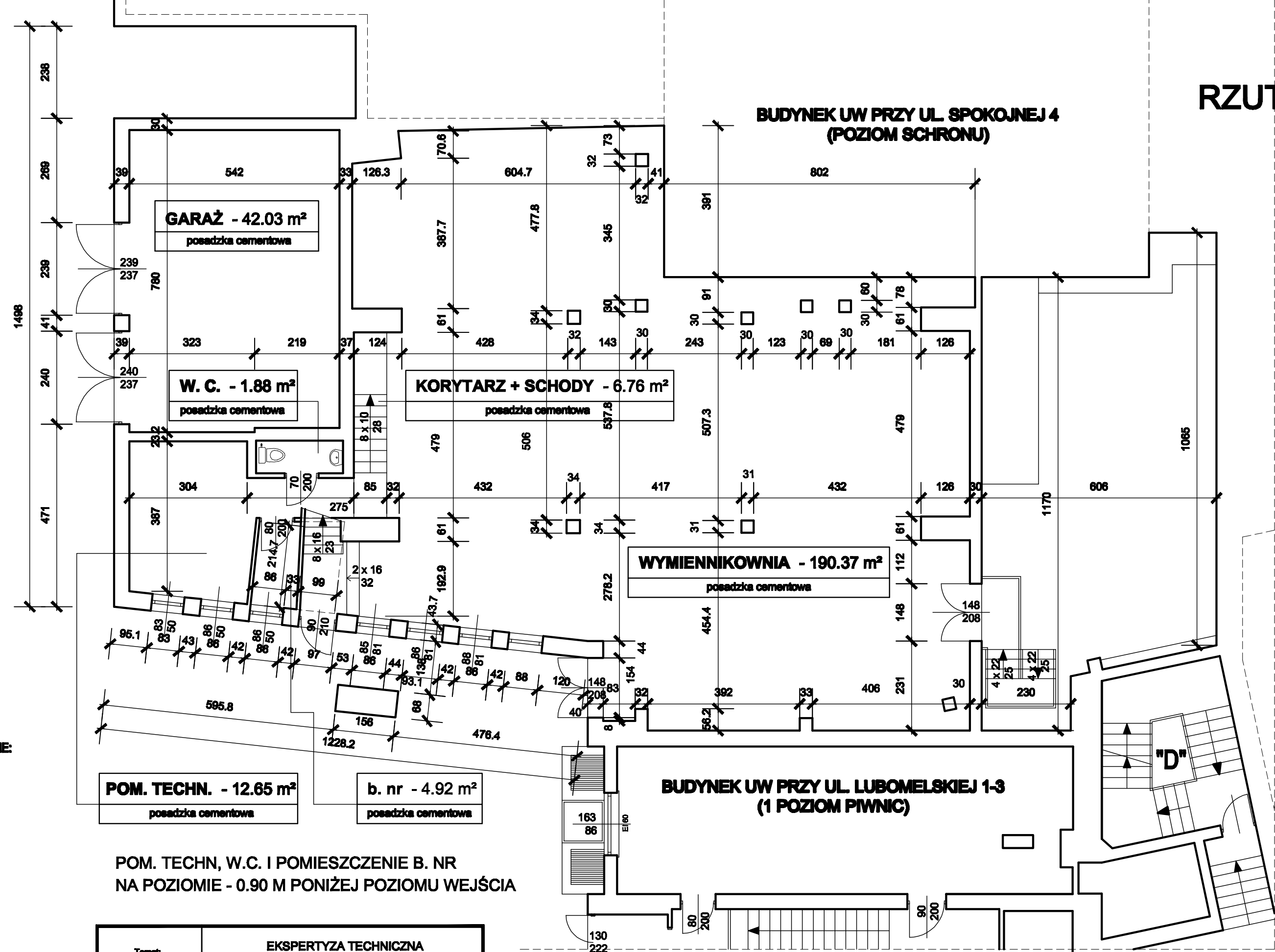


RZUT NA POZIOMIE + 1.60
NAD POSADZKĄ WEJŚCIA 1 : 100

LEGENDA
ELEMENTY PLANOWANE:

ZESTAWIENIE POWIERZCHNI UŻYTKOWEJ PIWNIC (BŁĘKITNA)		
1	POMIESZCZENIA GOSPODARCZE	46.95 m²
2	POMIESZCZENIA POMOCNICZE	280.45 m²
3	KOMUNIKACJA	11.94 m²
4	SANITARIATY	1.88 m²
OGÓŁEM POWIERZCHNIA UŻYTKOWA		341.22 m²



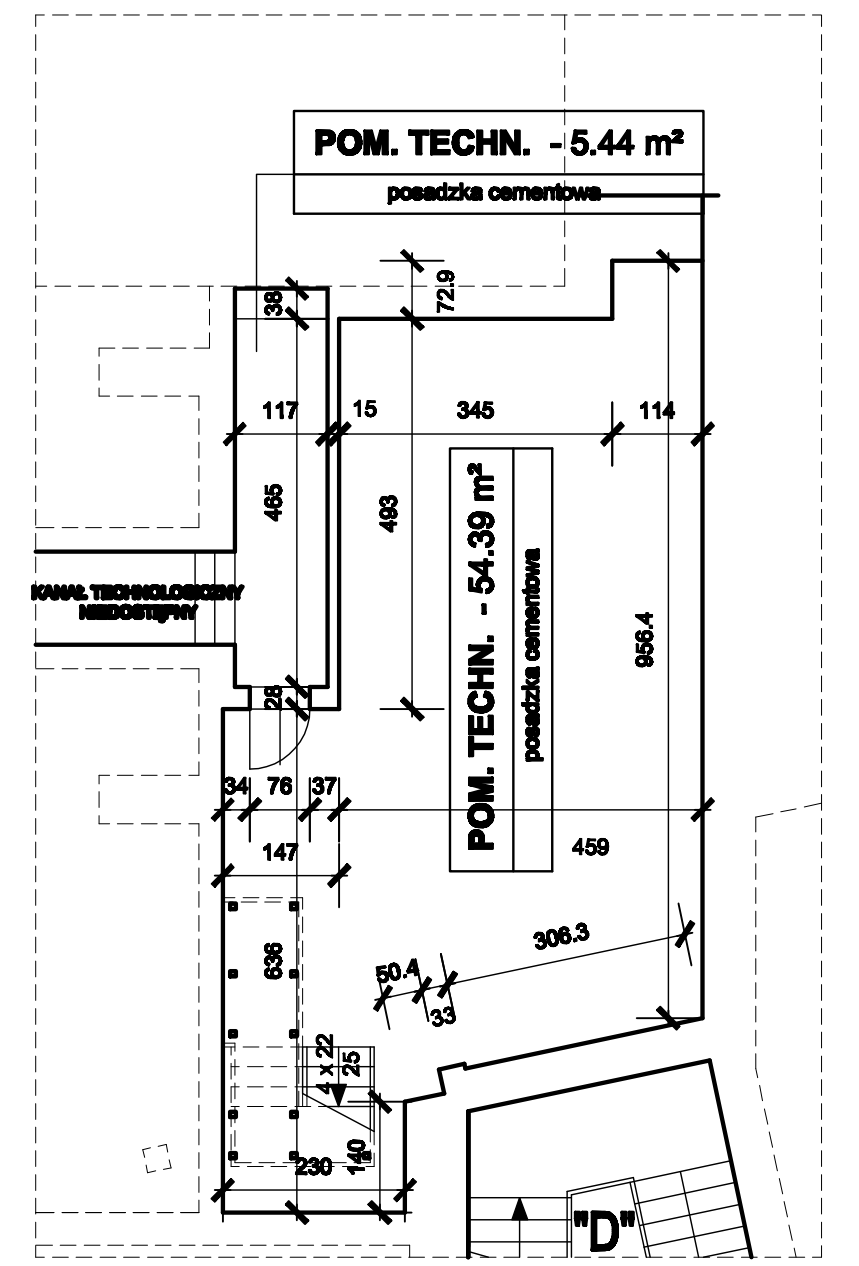
POM. TECHN, W.C. I POMIESZCZENIE B. NR
NA POZIOMIE - 0.90 M PONIŻEJ POZIOMU WEJŚCIA

EKSPERTYZA TECHNICZNA w trybie § 2 ust. 3a W.T.1 § 1 ust. 2 O.P.		
Temat:	EKSPERTYZA TECHNICZNA w trybie § 2 ust. 3a W.T.1 § 1 ust. 2 O.P.	
Zamawiający na podstawie ekspertyzy technicznej na inwentaryzacji budowlanej obiektu (Data opr. 10/2011)	mgr inż. Robert Tarczyński Rozpracowanie do sprawy zaopiniowanej przez pracodawców nr upr. 804/2009	mgr inż. arch. Maciej Parnetarczyk Rozpracowanie budowlane poz. 104/UR

SYSTEMATYKA POWIERZCHNI
- POMIESZCZENIA GOSPODARCZE: GARAŻE, MAGAZYNY
- POMIESZCZENIA POMOCNICZE: WENTYLATORNIE,
ROZDZIELNIE I INNE POMIESZCZENIA TECHNICZNE
- KOMUNIKACJA: KLATKI SCHODOWE, KORYTARZE,
- SANITARIATY

RZUT PIWNIC NA POZIOMIE WEJŚCIA 1 : 100

RZUT PIWNIC - SALA BŁĘKITNA 1 : 100



RZUT NA POZIOMIE - 1.76
PONIŻEJ POSADZKI WEJŚCIA 1 : 100

PRZEDSIĘBIORSTWO USŁUGOWO - HANDLOWE PROXIMA spółka z o.o. PRACOWNIA PROJEKTOWA	Data opracowania: IV - VIII 2005 r.	Podpis:
Investor: Lubelski Urząd Wojewódzki ul. Spokojna 4, 20 - 914 Lublin	Opracowanie: mgr inż. arch. Stanisław A. Pilut upr. bud. nr 2056/Lb/73 techn. Teresa Caban	
Opis: budynku Urzędu Wojewódzkiego, ul. Lubomelska 1-3 w Lublinie		
Tytuł rysunku: RZUT PIWNIC SALA BŁĘKITNA	Skala: 1:100	Nr rys. 18