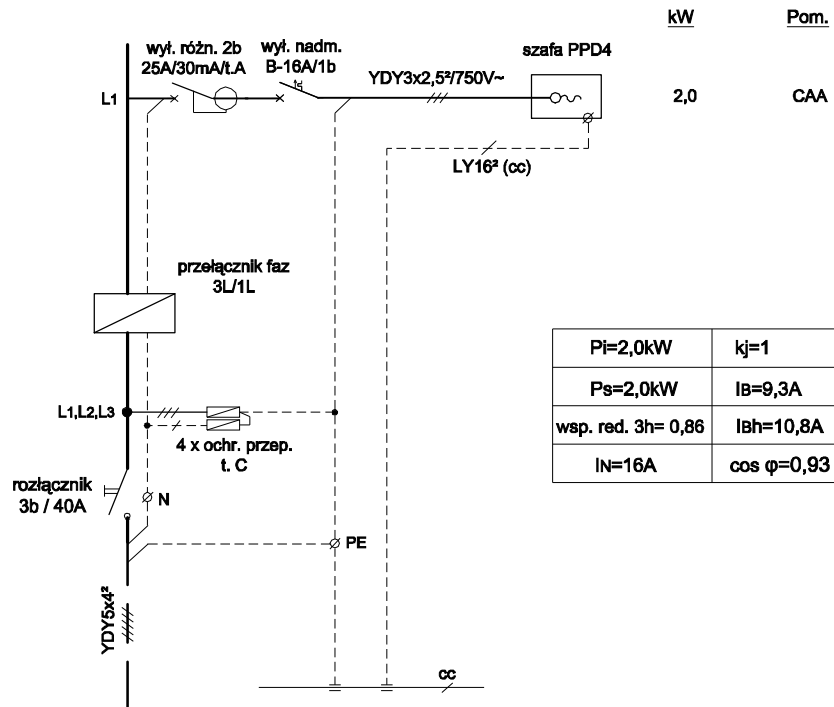
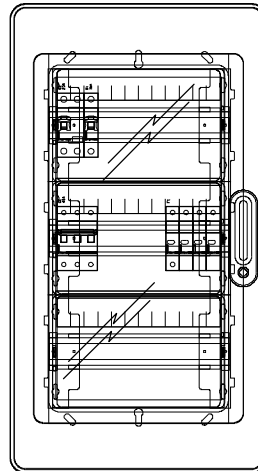


TK-PPD4

piwnice



Tablica TK-PPD4



Obudowa natynkowa 3x12M,
z tworzywa sztucznego,
II klasa izolacji, IP65, IK08,
drzwi z zamkiem typu 850,
o wymiarach 340x622x159mm

1200

TN-S

Przedsiębiorstwo Usługowo-Projektowe Instalacji i Urządzeń Elektrycznych 20-882 Lublin, ul. Organowa 11/19		EL-PRO	
Obiekt: Urząd Wojewódzki Lublin Miejscowość: Lublin, ul. Lubomelska 1 - 3		Umowa 56/2012	
SCHEMAT I WYPOSAŻENIE TABLICY TK-PPD4		09.2012 Data	61 Nr rys.
Projektował:	inż. Jan Kret	2741/Lb/75	
Sprawdził:	mgr inż. Alicja Gębka	501/Lb/77	