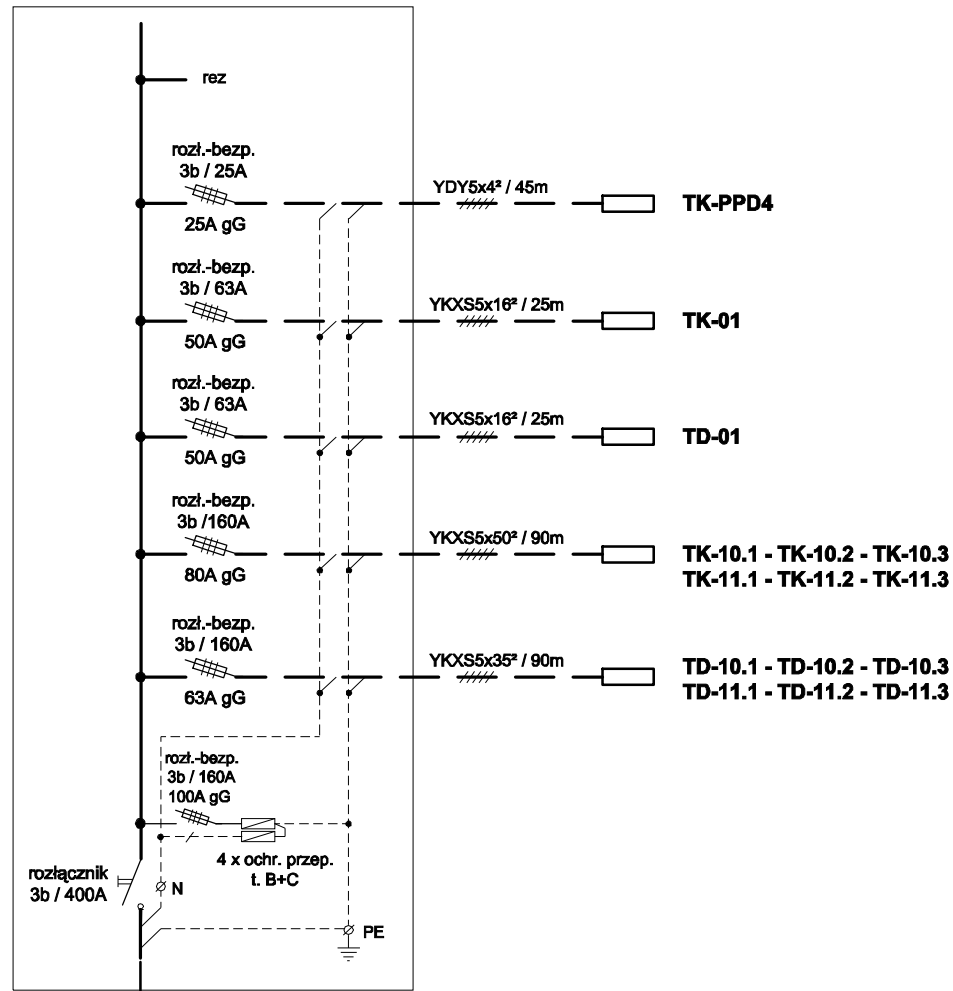


TG-K/D w RG



Pi, kW Ps, kW

2,0 2,0

7,2 4,3

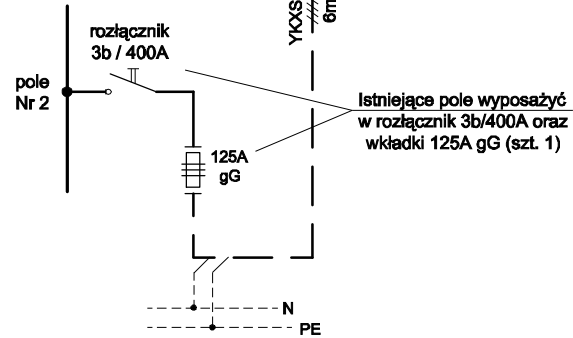
13,0 3,9

71,2 47,2

83,0 28,4

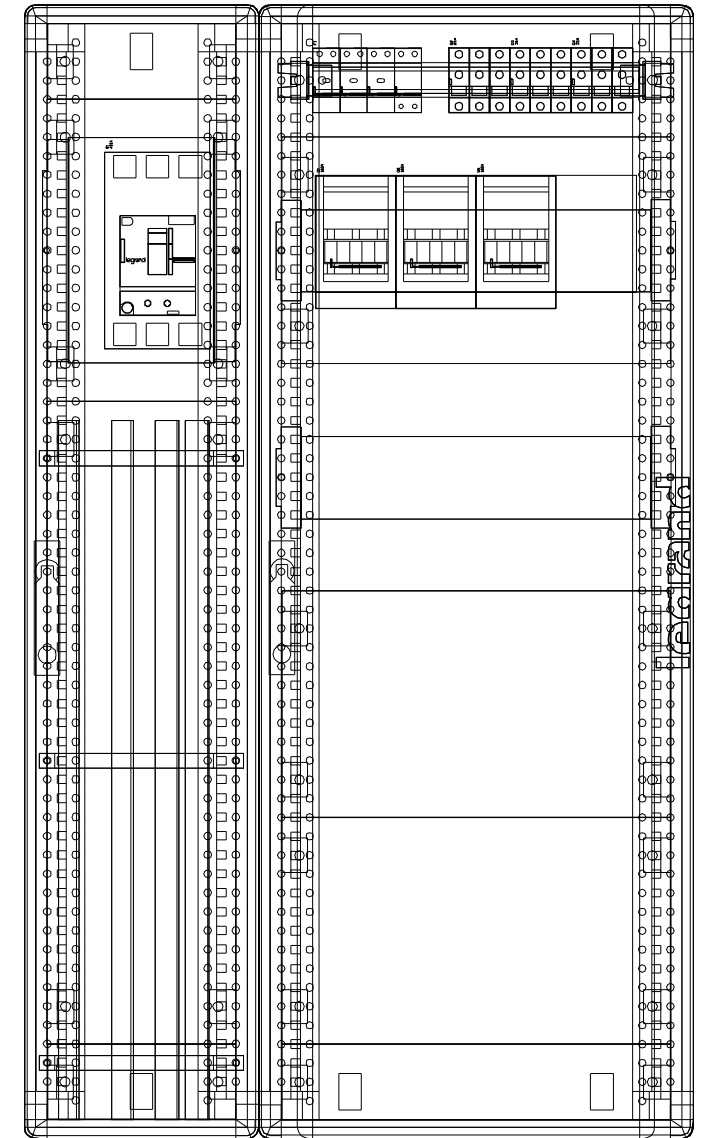
Pi=186,0 kW
Ps=90,0 kW
Po=65,1 kW
Ibh=117,6A
IN=125A

RP-66
celka Nr 1



Tablica TG-K/D

Rozdzielnica natynkowa wisząca 400A
z przedziałem kablowym, IP40, IK08
o wymiarach 885x1500x212mm



500

TN-S

Przedsiębiorstwo Usługowo-Projektowe Instalacji i Urządzeń Elektrycznych 20-882 Lublin, ul. Organowa 11/19		EL-PRO	
Obiekt: Urząd Wojewódzki Lublin Miejscowość: Lublin, ul. Lubomelska 1 - 3		Umowa 56/2012	
SCHEMAT I WYPOSAŻENIE ROZDZIELNICY TG-K/D w RG		09.2012 Data	60 Nr rys.
Projektował:	inż. Jan Kret	2741/Lb/75	
Sprawił:	mgr inż. Alicja Gębka	501/Lb/77	