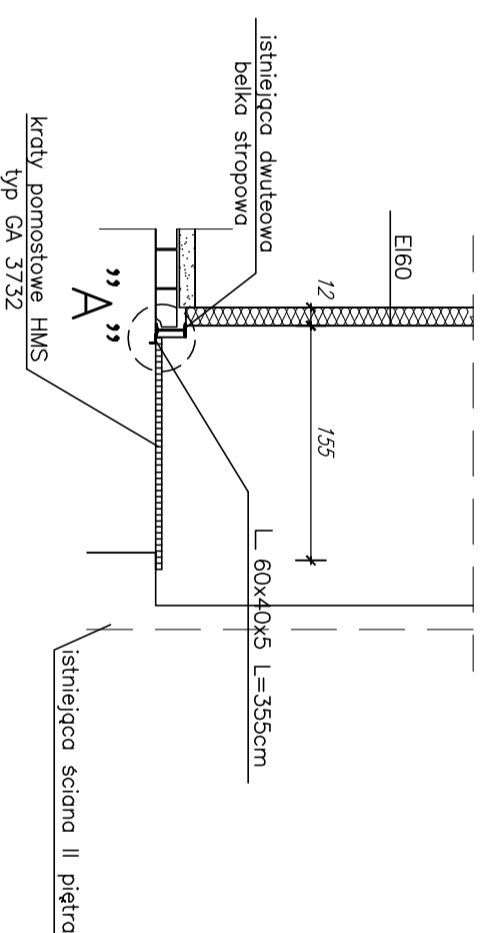
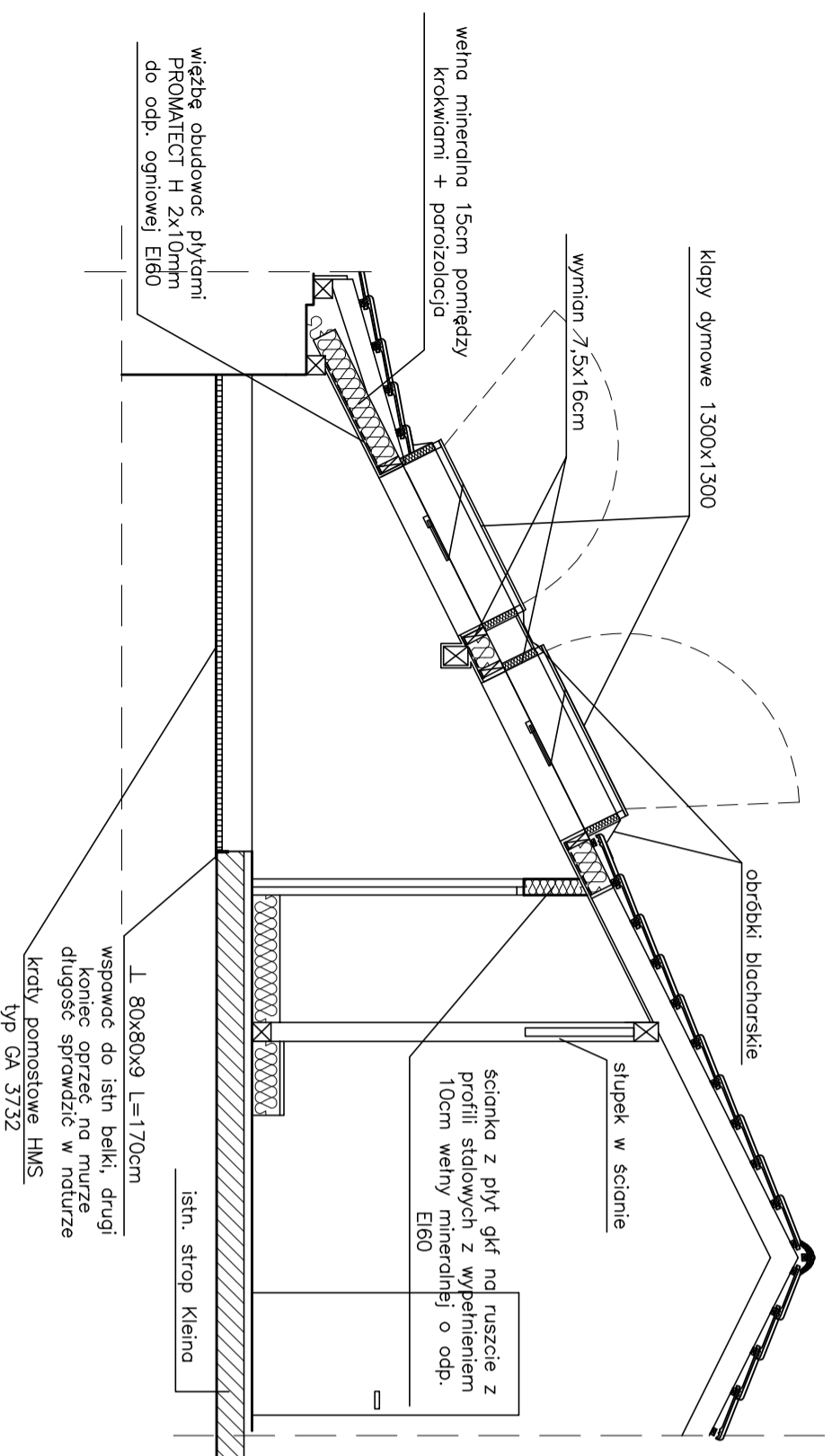


MONTAŻ KLAP DYMOWYCH KLATKI SCHODOWEJ PRAWEJ

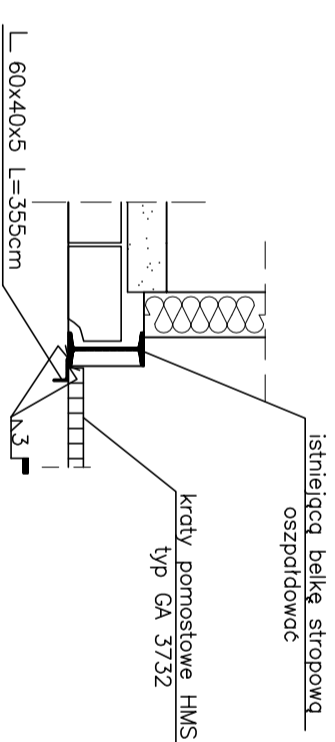
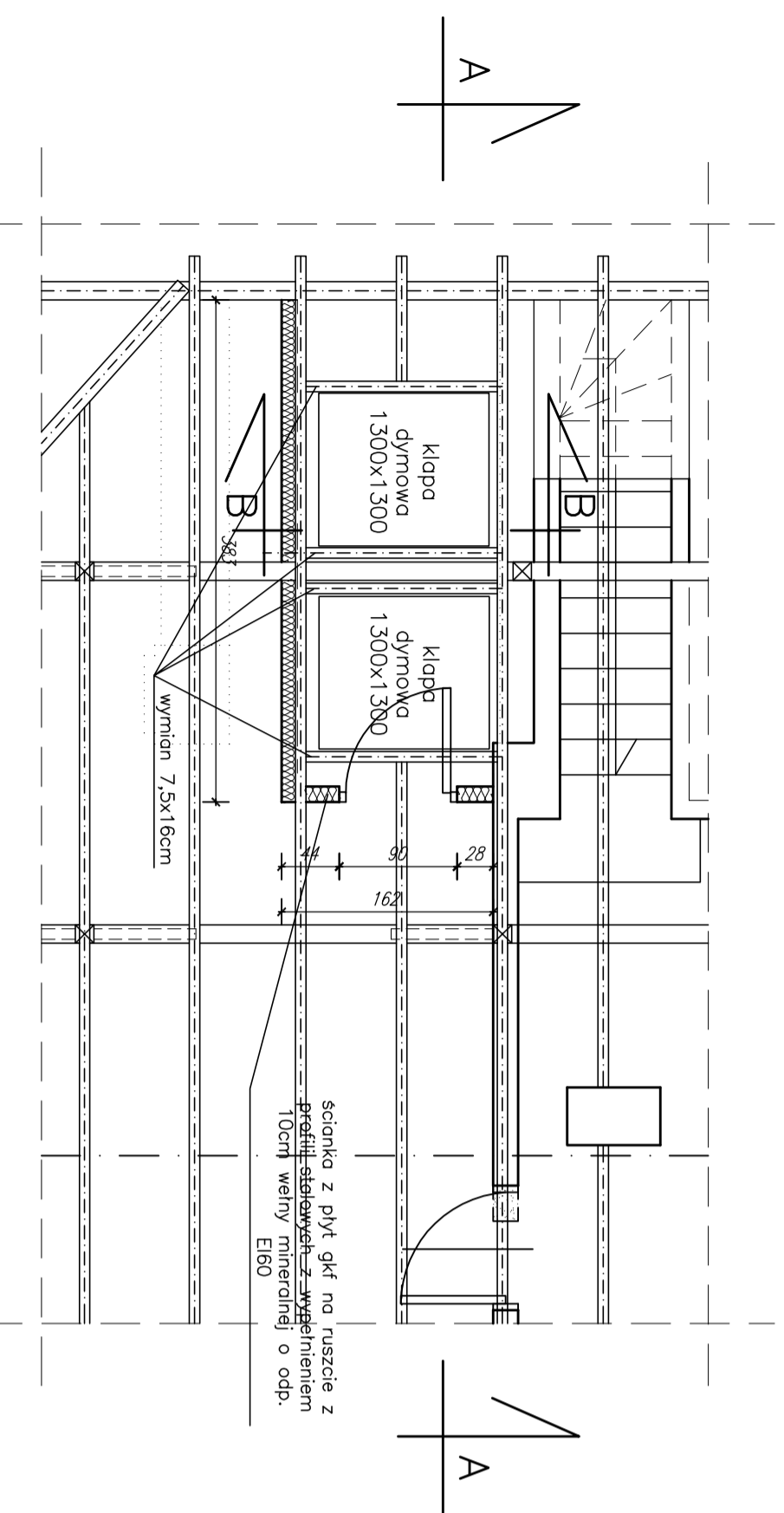
1:50

B-B



Szczegóły "A"

1:20



UWAGI

1. ŚCIANKI Z PŁYT GIPSOWO KARTONOWYCH O ODPOORNOSCI EI60 WYKONYWAC NA PROFILACH STALOWYCH CW100 Z WYPELNIENIEM Z WEŁNY SKALNEJ POLTERM UNI GRUB. 100mm I W OBUJĘCIU Z PŁYT GKF 2x 12,5 mm.
2. DO ODDYMIANIA ZASTOSOWAĆ KLAPY DYMOWE DYMKLAP S 130X130cm, Z OSŁONAMI WIATROWYMI I DYSZĄ KIERUJĄCĄ. POLE WPROWIERZCHINI CZYNNIEJ Az=2x1,6 = 3,2m².
3. W OTWORZE NAD II PIĘTREM ZAMONTOWAĆ KRATY POMOSTOWE HMS TYP GA3732. WYMIARY ELEMENTÓW NOŚNYCH 30X5mm, WYMIARY OCZEK W OSI 41X38mm. DŁUGOŚĆ KRAT POMOSTOWYCH OKREŚLIĆ PO ODKRYCIU BELEK STROPOWYCH.

Biurow Usług Projektowych "BUDOPROJEKT"

Inż. Janusz Fronczyk
20-004 Lublin, ul. Narutowicza 22/13 tel./fax. 743 72 92

Projekt budowlany dostosowania budynku LUV do przepisów
ochrony przeciwpożarowej

Lubelski Urząd Wojewódzki, Lublin ul. Spokojna 4

Funkcja	Imię i Nazwisko	Nr. uprawn.	Data	Podpis
Projektant architektury	mgr inż. arch. J. Begiello	2349/Lb/93	11.2011	
Projektant konstrukcji	inż. J. Fronczyk	1643/Lb/82	11.2011	
Sprawdzający architekturę	mgr inż. arch. M. Wałęga	1478/Lb/91	11.2011	
Sprawdzający konstrukcję	mgr inż. A. Jarosz	LUB/00213/POOK/09	11.2011	

Treść rysunku:

Montaż klap dymowych klatki
schodowej prawej

Skala 1:100 Nr rys. 15