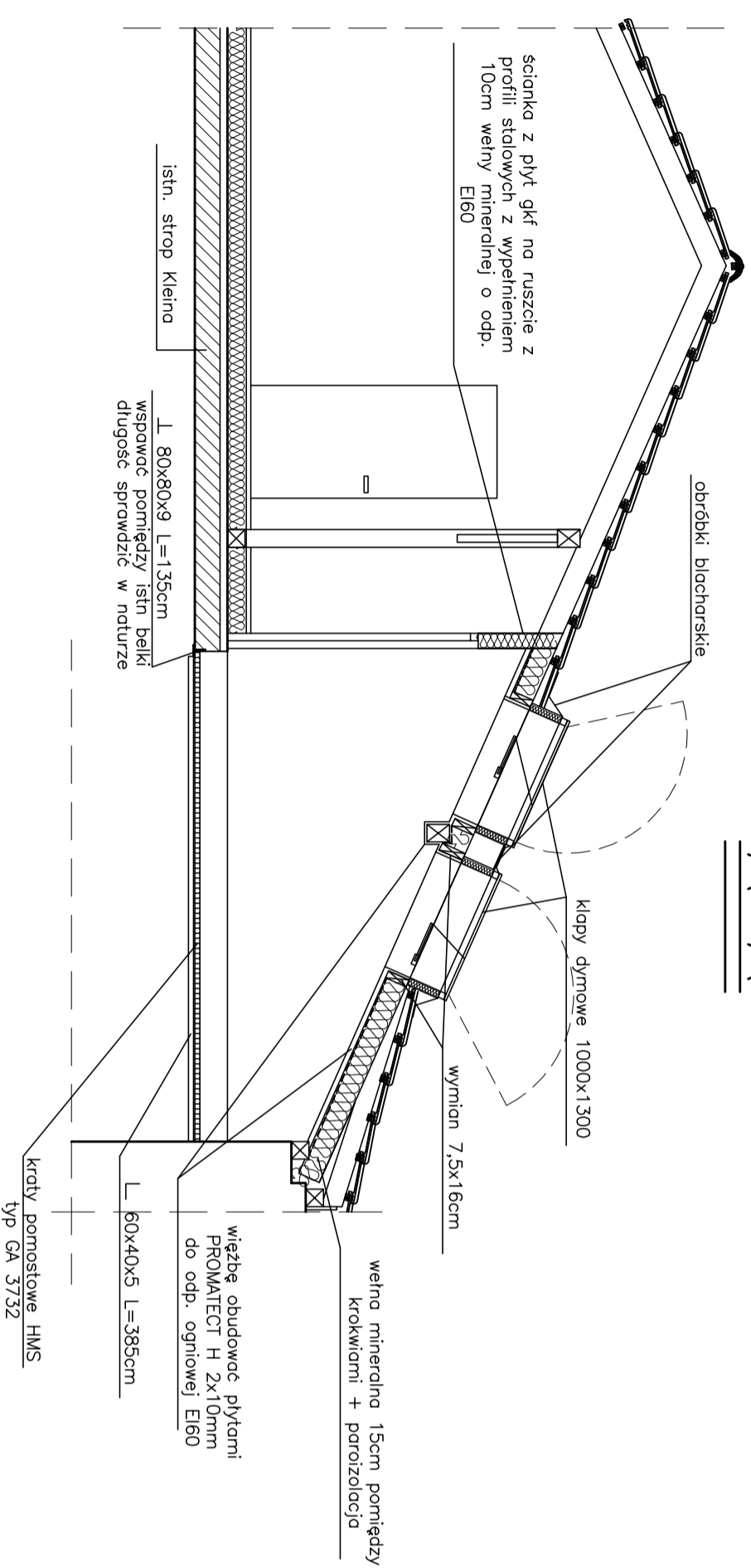
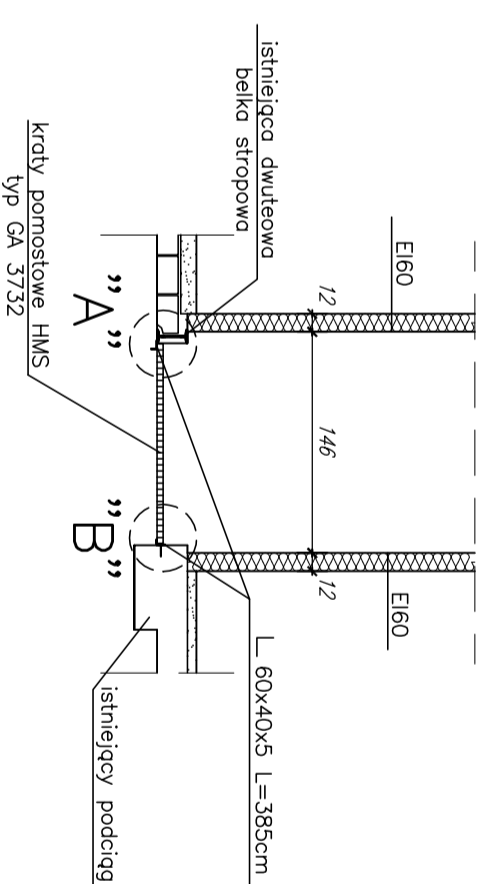


A-A



MONTAŻ KLAP DYMOWYCH KLATKI
SCHODOWEJ LEWEJ

B-B



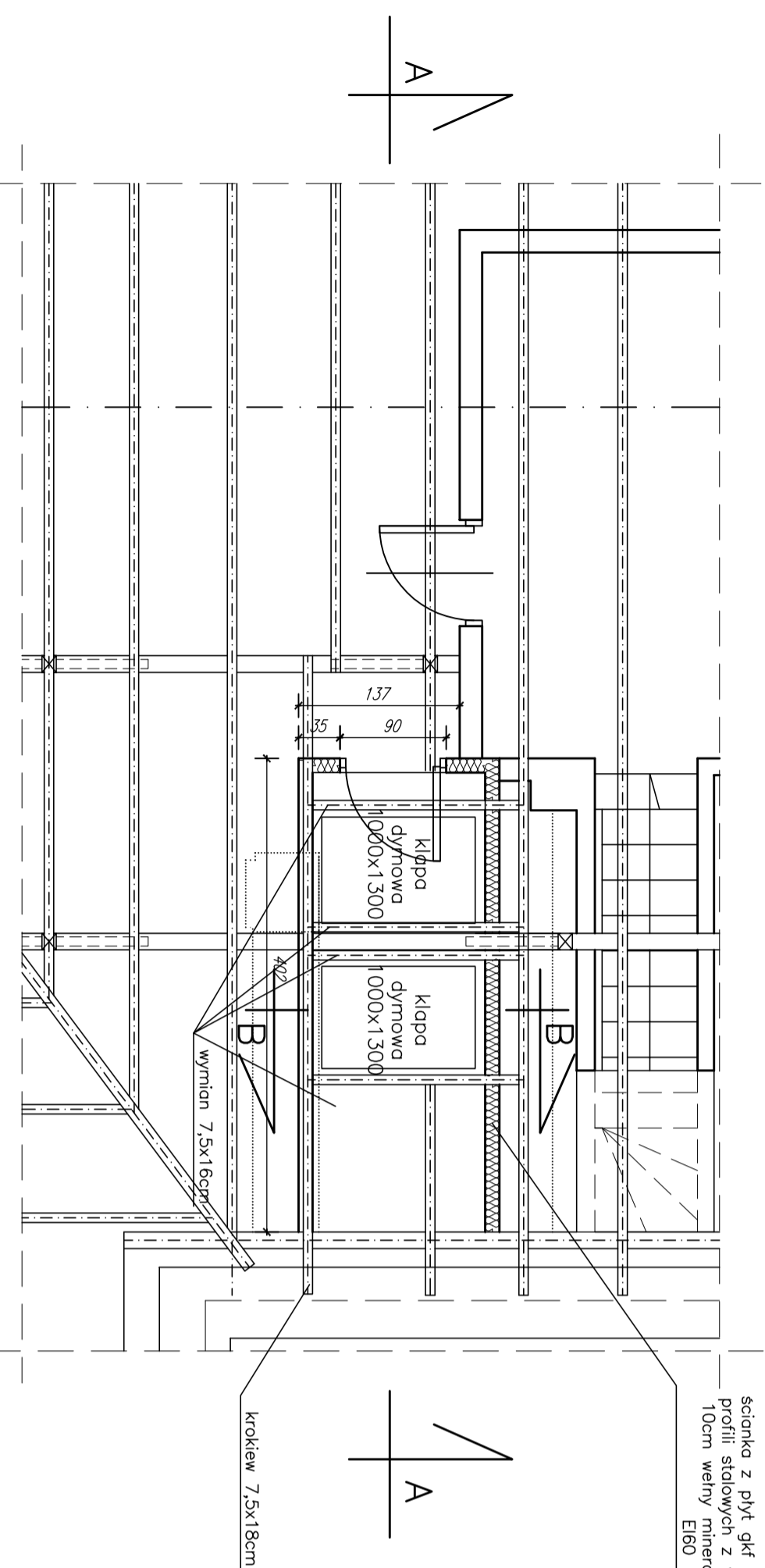
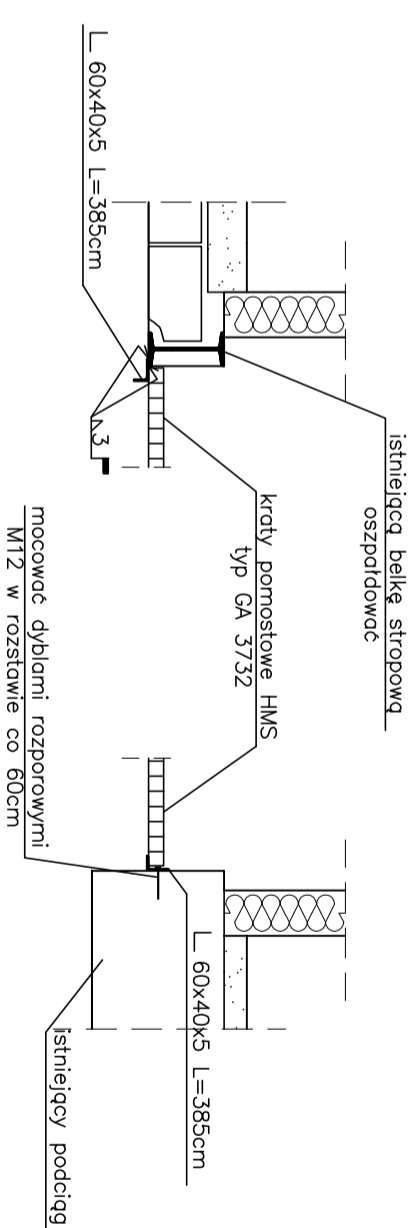
1:50

UWAGI

1. ŚCIANKI Z PŁYT GIPSOWO KARTONOWYCH O ODPORNOŚCI EI60 WYKONYWAĆ NA PROFILACH STALOWYCH CW100 Z WYPEŁNIENIEM Z WEŁNY SKALNEJ POLITERM UNI GRUB. 100mm I W OBUDOWIE Z PŁYT GKF 2x 12,5 mm.
2. DO ODDYMIANIA ZASTOSOWAĆ KLAPY DYMOWE DYMKLAP S 100X130cm, Z OSŁONAMI WIĄTROWYMI I DYSZĄ KIERUJĄCĄ. POLE WPOWIERZCHNI CZYNNIEJ $Az=2x1,28=2,56m^2$.
3. W OTWORZE NAD II PIĘTREM ZAMONTOWAĆ KRATY POMOSTOWE HMS TYP GA3732, WYMIARY ELEMENTÓW NOŚNYCH 30X5mm, WYMIARY OCZEK W OSI 41X38mm. DŁUGOŚĆ KRAT POMOSTOWYCH OKREŚLIĆ PO ODKRYCIU BELEK STROPOWYCH.

Szczegóły "A" i "B"

1:20



Biurowy Usług Projektowych "BUDOPROJEKT"			
Inż. Janusz Fronczyk			
20-004 Lublin, ul. Narutowicza 22/13 tel./fax. 743 72 92			
Projekt budowlany dostosowania budynku LIW do przepisów ochrony przeciwpożarowej			
Lubelski Urząd Wojewódzki, Lublin ul. Spokojna 4			
Funkcja	Imię i Nazwisko	Nr. uprawn.	Data
Projektant architektury	mgr inż. arch. J. Begiello	2349/Lb/93	11.2011
Projektant konstrukcji	inż. J. Fronczyk	1643/Lb/82	11.2011
Sprawdzający architekturę	mgr inż. arch. M. Wałęga	1478/Lb/91	11.2011
Sprawdzający konstrukcję	mgr inż. A. Jarosz	LUB/00213/POOK/09	11.2011
Treść rysunku:			
Montaż klap dymowych klatki schodowej lewej			Skala
			1:100
			Nr rys.
			14