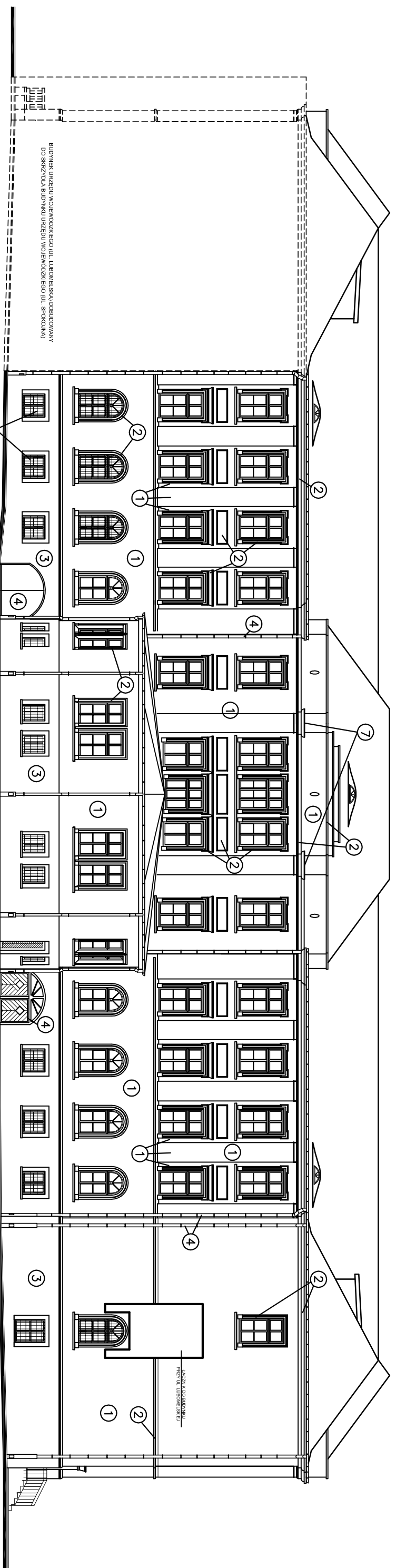
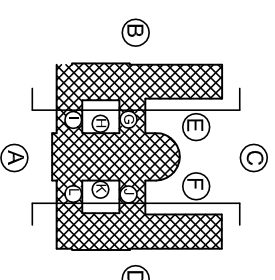


# ELEWACJA TYLNA OD STRONY ZACHODNIEJ (C) 1 : 200



## Kolorystyka elewacji:

- ① SZARO – KREMOWY – tło elewacji, pilastry
- ② JASNO – SZARO – KREMOWY – gzymsy, opaski
- ③ RÓŻOWO – BRĄZOWY – cokół z okalającym gzymsiem
- ④ BRĄZOWY – drzwi wejściowe, obróbki blacharskie, rynnny i rury spustowe
- ⑤ CZARNY – kraty w oknach poziomym piwnic
- ⑦ DACHÓWKA CERAMICZNA

### Biuro Usług Projektowych "BUDOPROJEKT"

inż. Janusz Fronczyk  
20-004 Lublin, ul. Narutowicza 22/13 tel./fax. 743 72 92

Objekt: Urząd Wojewódzki, Lublin ul. Spokojna 4  
Projekt budowlany remontu i kolorystyki elewacji

Funkcja	Imię i Nazwisko	Nr. uprawn.	Data	Podpis
Projektował	mgr inż. arch. J. Begleiko	2249/Lb/93	V. 2008	
Opracowała	mgr inż. E. Dąbrowska		V. 2008	
Sprawdził	inż. arch. J. Żurawiecki	10/58	V. 2008	

Treść rysunku:

Elewacja tylna od strony zachodniej  
- projekt kolorystyki

Skala 1:200  
Nr rys. 4