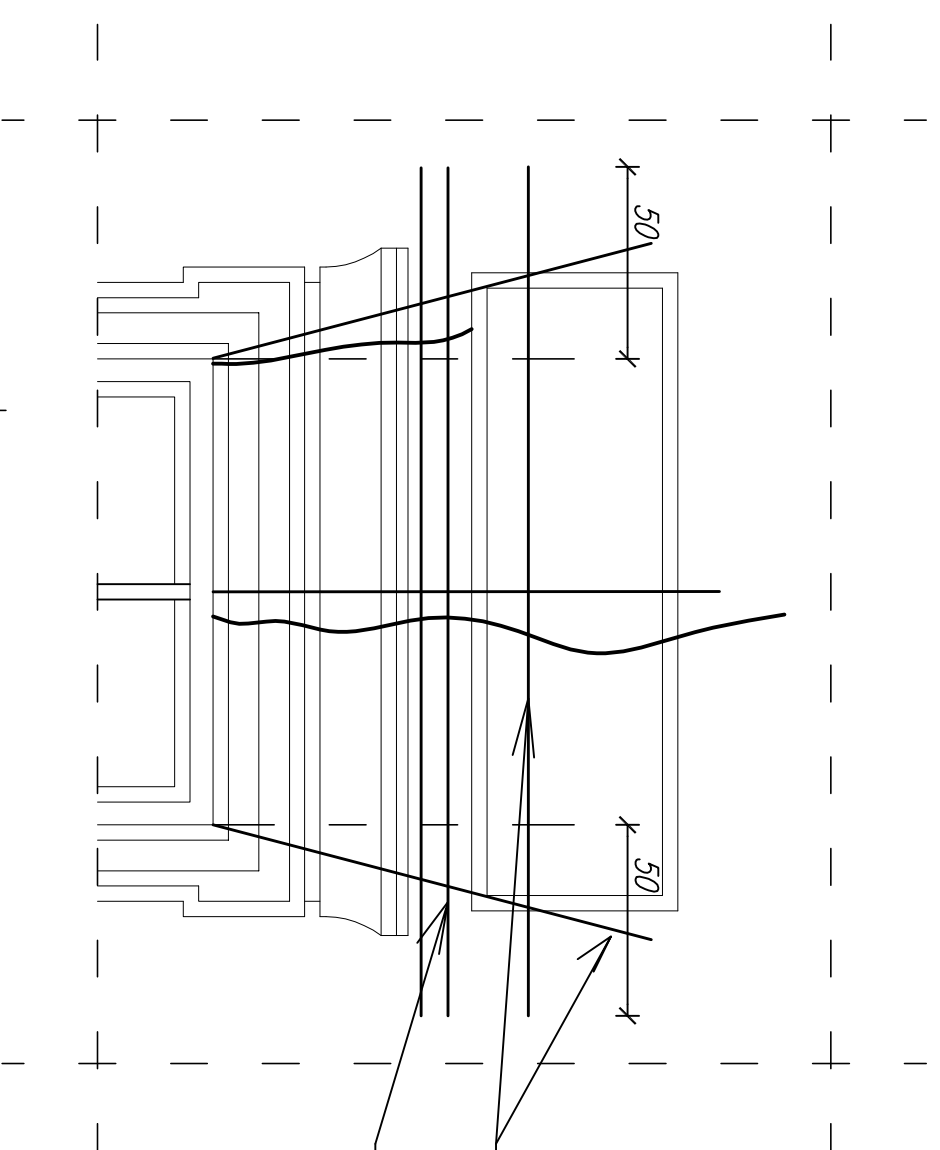
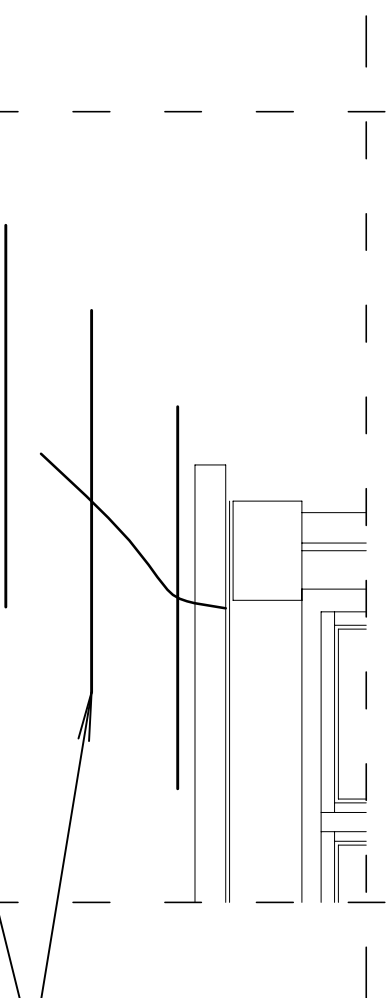


Naprawa spękań nadproży i murów w systemie Helifix
Skala 1:20

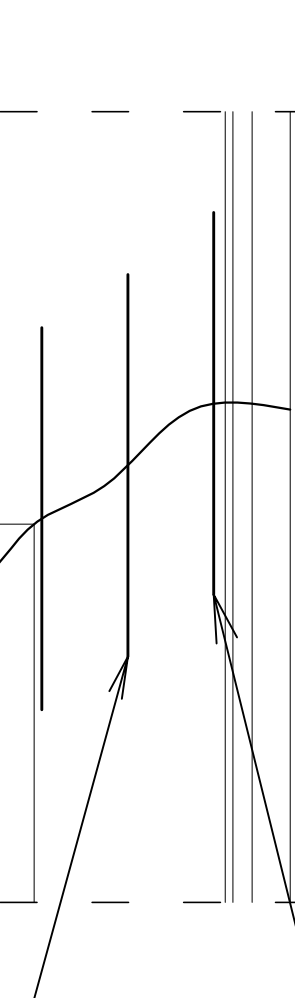


Pręty Helibary – umieszczac je w wykutej spoinie powyzej gzymosu w następujacy sposób: dwa pierwsze w odległości 1 cegły od siebie, kolejny w odległości 3 cegieł

Pręty powinny być dłuższe od szerokości otworu min. 0,5m z każdej strony



Pręty Helibary – umieszczac je w wykutej spoinie w odległości co 3 cegły kolejny



Pręty powinny wystawac poza pęknięcie min. 0,5m z każdej strony



ZASADA DOBORU ILOŚCI PRĘTÓW:
– min. 3 szt. między elementami architektonicznymi,
– co 6 warstw cegieł na gładkich powierzchniach ściany

Biurow Usług Projektowych "BUDOPROJEKT"

inż. Janusz Fronczyk

20-004 Lublin, ul. Narutowicza 22/13 tel./fax. 743 72 92

Obiekt: Urząd Wojewódzki, Lublin ul. Spokojna 4
Projekt budowlany remontu i kolorystyki elewacji

Funkcja	Imię i Nazwisko	Nr. uprawn.	Data	Podpis
Projektował	inż. J. Fronczyk	1643/Lb/82	V. 2008	
Opracowała	mgr inż. E. Dąbrowska		V. 2008	

Treść rysunku:

Naprawa spękań nadproży i murów w systemie Helifix

Skala 1:20
Nr rys. 22