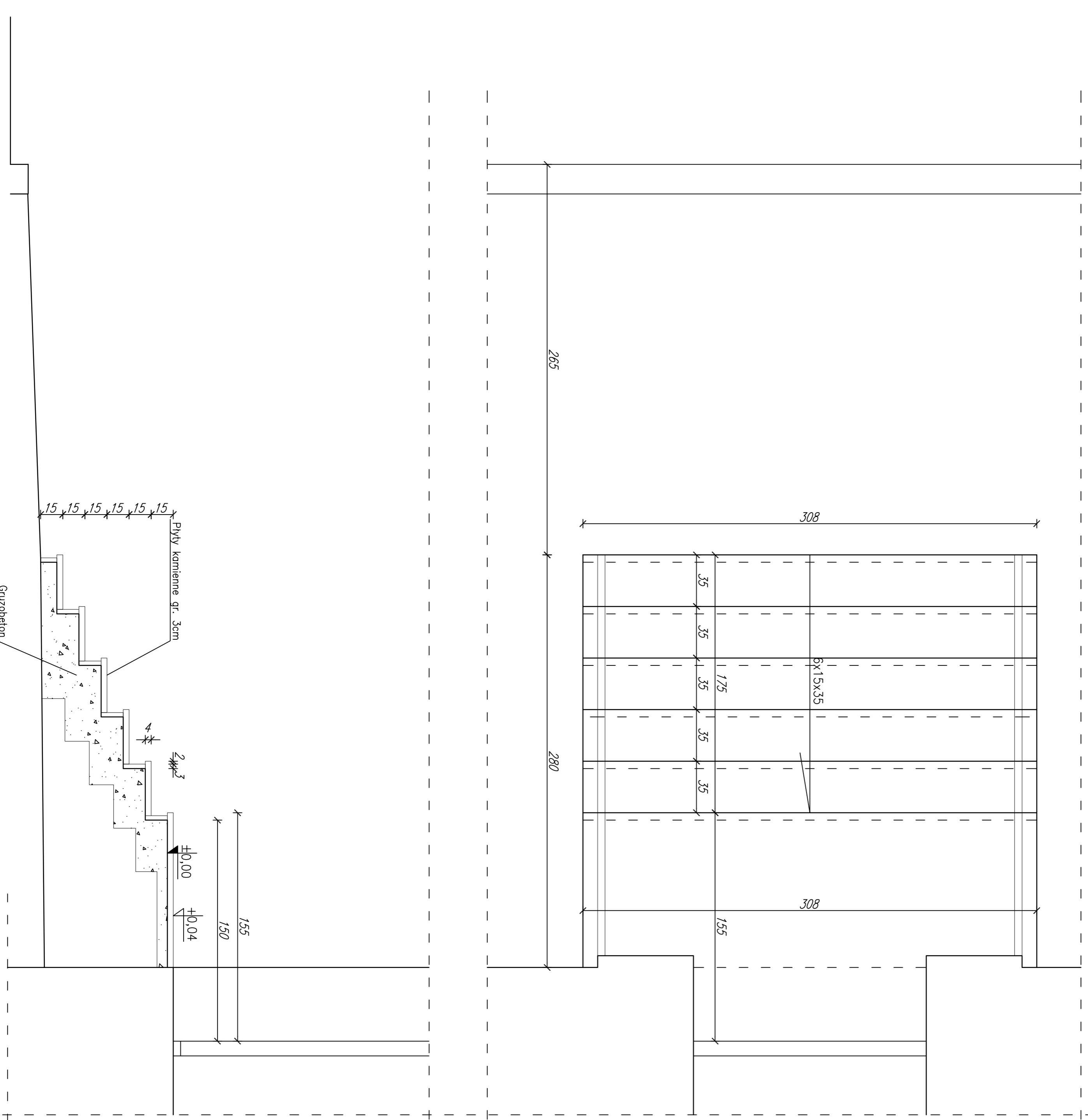
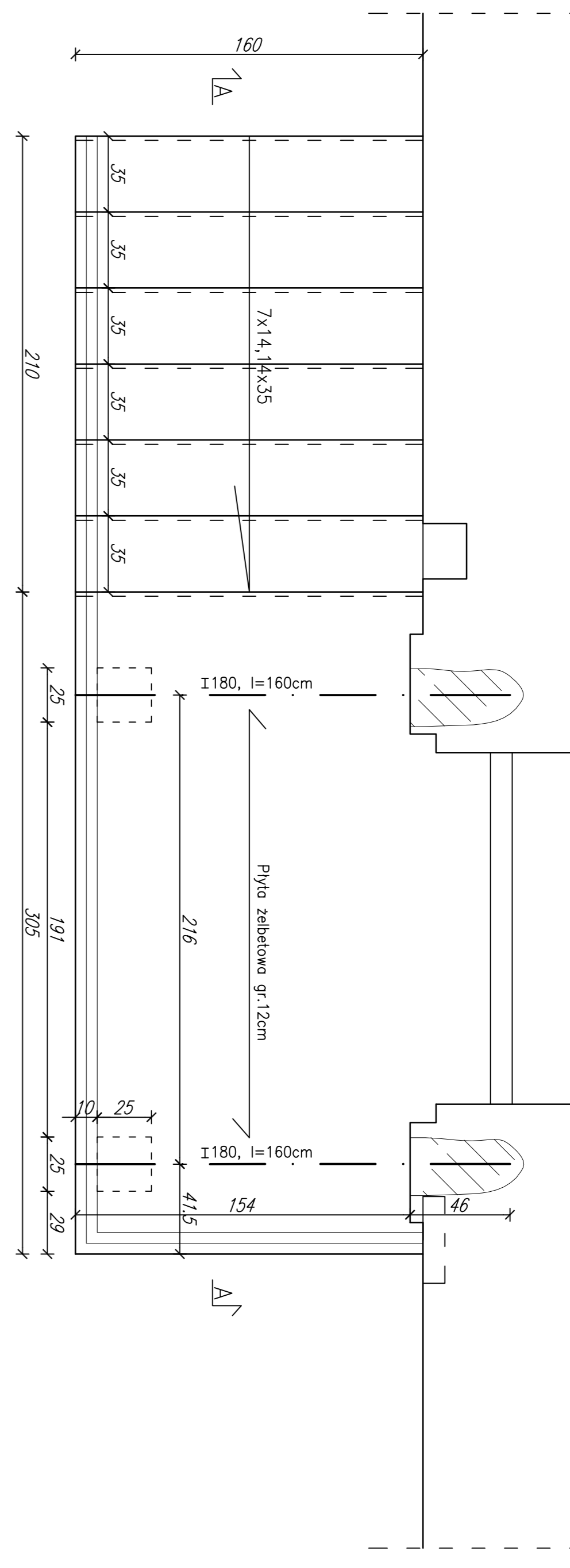


Schody z elewacji od ul. J. de Tramecourta
Skala 1:20



Schody z elewacji bocznej od strony północnej
Skala 1:20



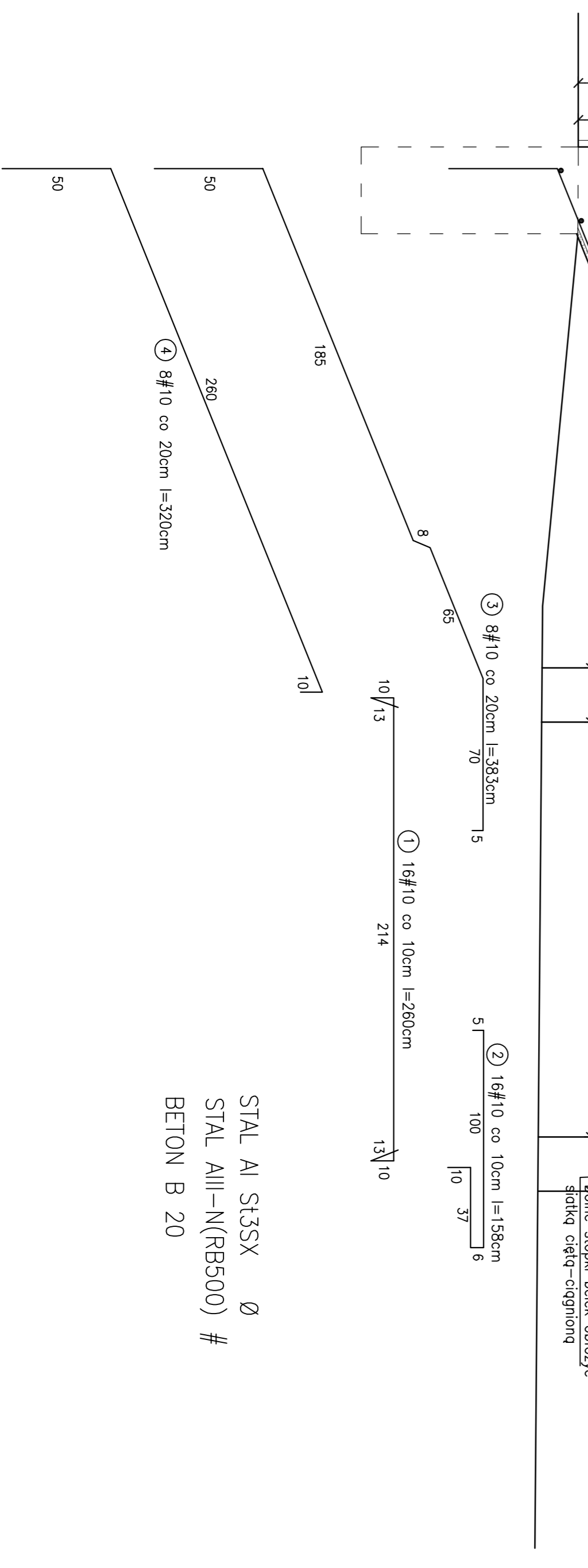
Przekrój A-A
Skala 1:20

ZESTAWIENIE STALI PROFILOWEJ S135X

Lp.	Profil	Długość	Ilość	kg/m	Razem kg
1	I 180	1,60	2	21,9	70,08

ZESTAWIENIE STALI ZBRUJENOWEJ

Nr.	Średnica	Długość	Ilość	Długość średnicami	kształt
1	#10	2,60	16	41,60	w/g rys.
2	#10	1,58	16	25,28	w/g rys.
3	#10	3,83	8	30,64	w/g rys.
4	#10	3,20	8	25,60	w/g rys.
5	#6	1,57	26	40,82	prosty
Długość łączno średnicami				40,82	123,12
Ciężar 1mb.				0,222	0,617
Ciężar łączny średnicami				9,06	75,97
Ciężar całkowity					85,03



STAL A1 S135X Ø
STAL AIII-N(RB500) #
BETON B 20

Biurow Usług Projektowych "BUDOPROJEKT"
Inż. Janusz Fronczyk
20-004 Lublin, ul. Narutowicza 22/13 tel./fax. 743 72 92

Obiekt: Urząd Wojewódzki, Lublin ul. Spokojna 4
Projekt budowlany remontu i modernizacji elewacji

Funkcja	Imię i Nazwisko	Nr. upraw.	Data	Podpis
Projektował	Inż. J. Fronczyk	16431/LB2	V. 2008	
Opracował	mgr inż. E. Dąbrowska		V. 2008	

Tytuł projektu:
Remont schodów przy bocznych elewacjach

Skala: **1:20**
Nr rys.: **21**