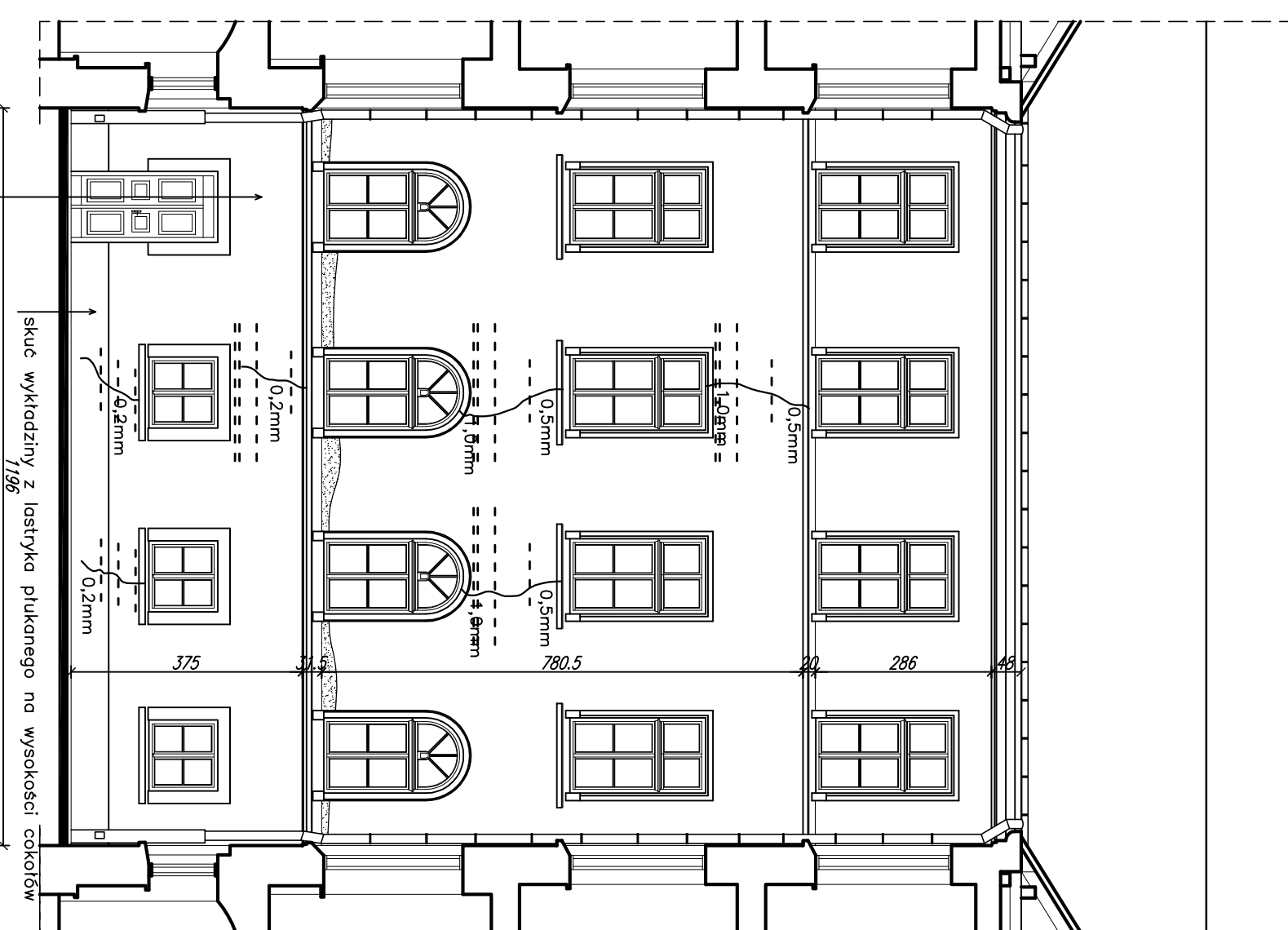
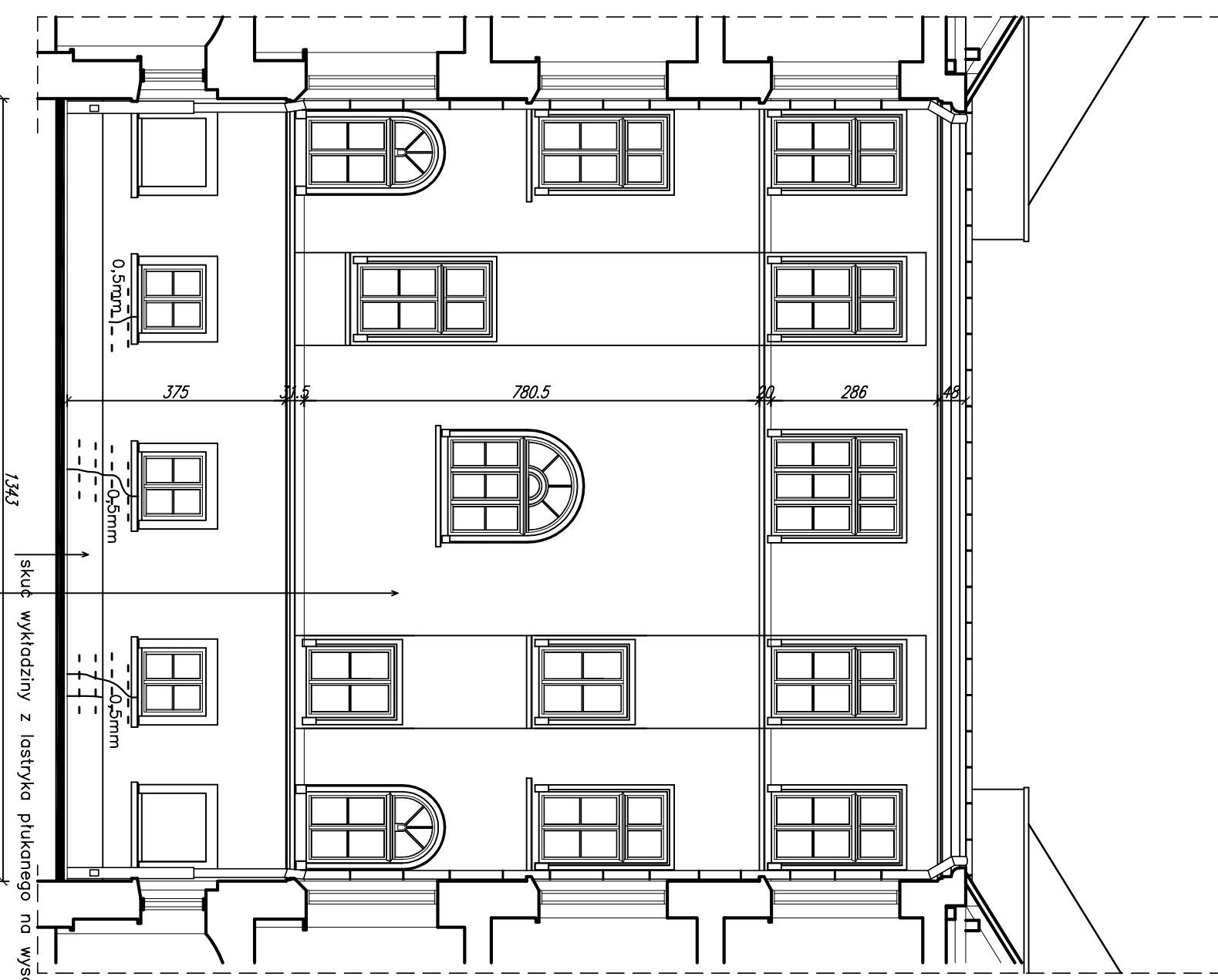
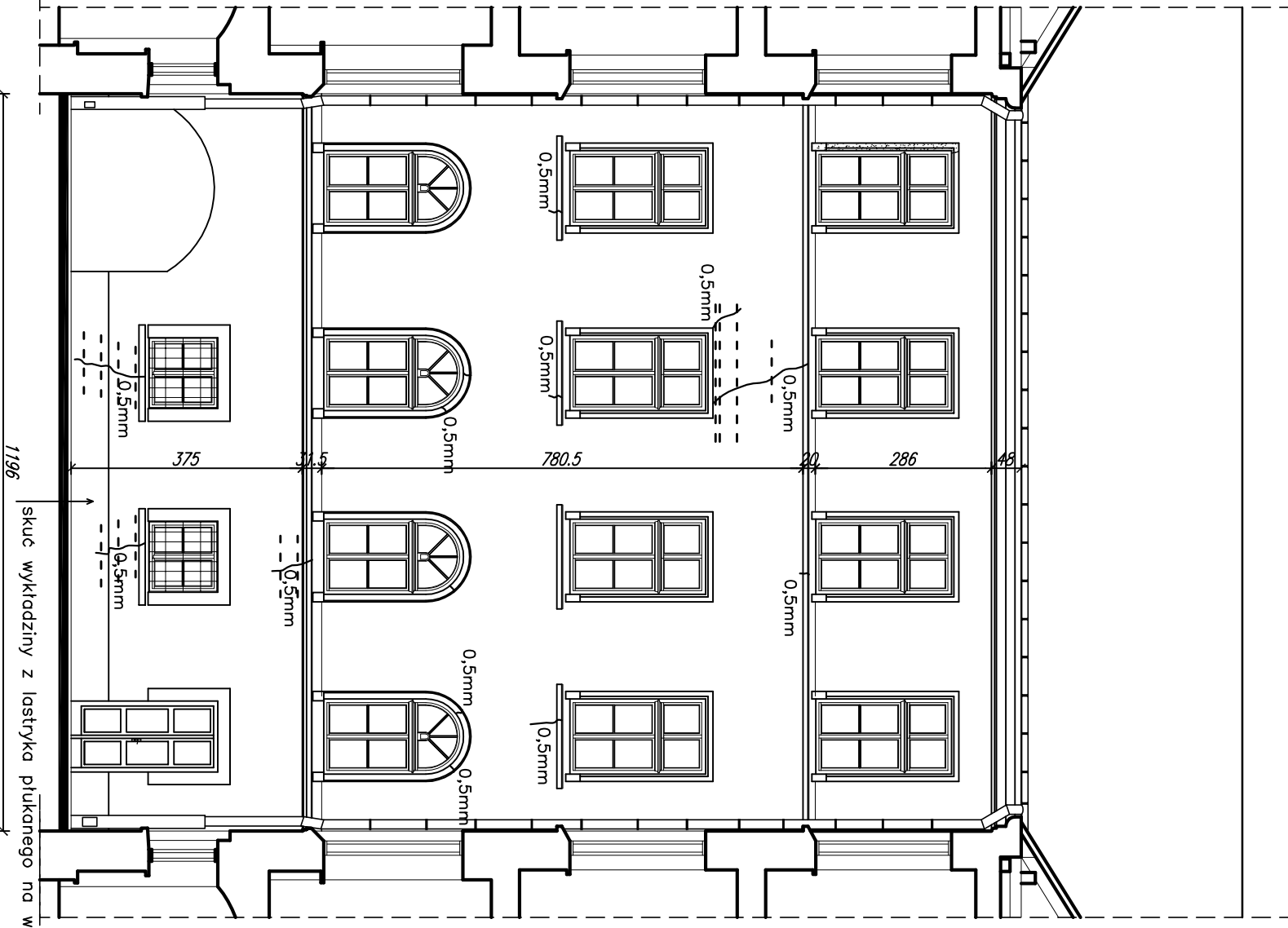
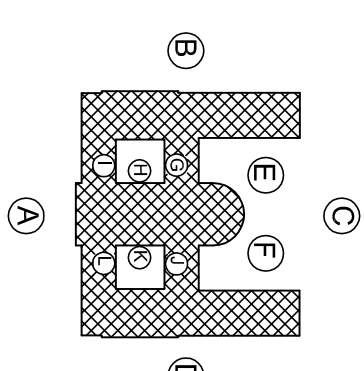


ELEWACJE DZIEDZIŃCA WEWNĘTRZNEGO - J, K, L

1:100



- UWAGI:**
1. Na elewacjach J, K, L spękania termiczne tynku.
 2. Pozostałe roboty remontowe wykonane jak na elewacji frontowej i wg opisu technicznego.

- OZNACZENIA:**
- ubytki, zluszczenia, odparzenia tynku
 - przecierki cementowe
 - głony na ścianach
 - rysy, spękania muru
 - naprawa spękań nadproży i murów systemem Heilix wg rys. szczegółowego

UWAGI:

1. Zniszczone doły (koszki) opasek przy oknach.

J

K

L

Tynki gładkie ścian wykonac z gotowej zaprawy specjalistycznej:

- obrzutki z zaprawy Vorspritzmortel
- tynku podkładowego Grundputz
- gładzi z tynku wierzchniego drobnoziarnistego Feinputz.

Malowanie całej elewacji:

- gruntowanie preparatem Silikat Grundierung D
- malowanie 2x farbą silikonową dyspersyjno - krzemionową Silikatfarbe D

Naprawa tynków w portiach cokołowych poprzez wykucie spękanych i zasolonych spoin, odsolenie ścian preparatem Sulfatex flussig lub Esco-fluat, uzupełnienie spoin zaprawą Salspichputz, wykonanie warstwy szczepnej z obrzutki Vorspritzmortel, na wys. 0,5m terenu uszczelnic ściönę preparatem Kiesel i zaprawę szlamową wodoszczelną Sulfatexschlamm, wykonanie tynku mogącego przetrzymać sole grub. 2cm Grundputz, wykonanie tynku renowacyjnego Sanierputz, gruntowanie i malowanie.

Treść rysunku:

Biurow Usług Projektowych "BUDOPROJEKT"		Inż. Janusz Fronczyk	
20-004 Lublin, ul. Narutowicza 22/13 tel./fax: 743 72 92		Projekt budowlany remontu i kolorystyki elewacji	
Funkcja	Imię i Nazwisko	Nr. uprawn.	Data
Projektant architektury	mjr inż. arch. J. Bagliello	2249/LB/93	V. 2008
Projektant konstrukcji	inż. J. Fronczyk	1643/LB/82	V. 2008
Opracowała	mjr inż. E. Dąbrowska		V. 2008
Sprawdza/leży	inż. arch. J. Żurawicki	10/58	V. 2008
Treść rysunku:			
Elewacje dziedzińca wewnętrznego	Skala	Nr rys.	
	1:100	15	