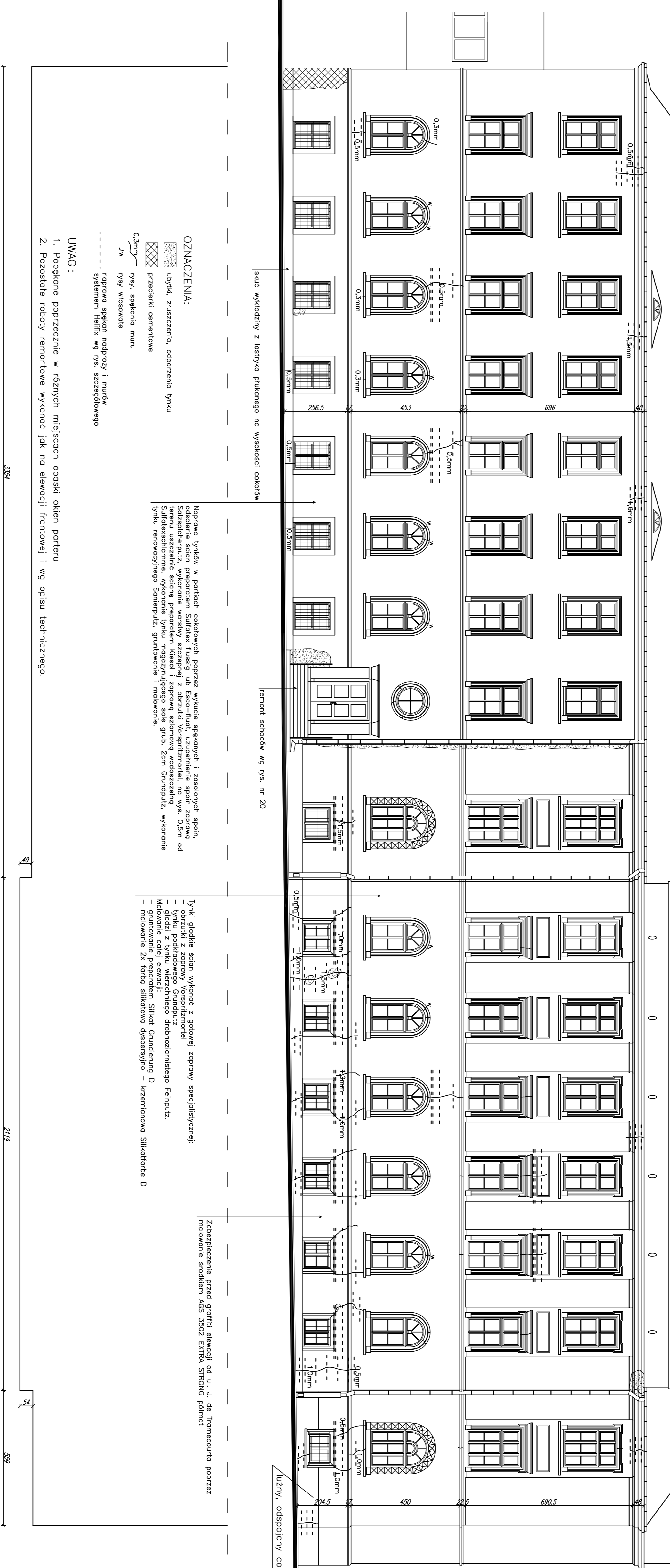
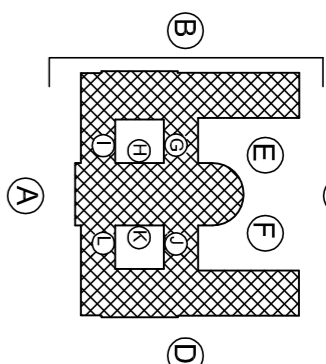


ELEWACJA BOCZNA OD UL. JERZEGO DE TRAMECOURTA (B) 1:100



OZNACZENIA:

- tynki, zluszczenia, odporzenia tynku
- przecierki cementowe
- rsy, spekania muru
- rsy, wiskowdte
- naprawa spakn nadprozy i murkw
- systemem Heifix wg rys. szczeglowego

UWAGI:

1. Popkane poprzecznie w rnych miejscach opaski okien porteru
2. Pozostde roboty remontowe wykonad jak na elewacji frontowej i wg opisu technicznego.

Naprawa tynkw w portiach cokolowych poprzez wykucie spekanych i zesolonych spoj, odsolone scion preparatem Sulfatek Flussig lub Esco-Tiut, uzupelnienie spoj zapraw saszpachelputz, wykonanie warstwy szczepnej z obrztki Vorspritzmörtel na wys. 0,5m od powierzchni tynku. Spekanie tynku preparatem Sulfatek Flussig lub Esco-Tiut, wykonanie tynku renowacyjnego Sanderputz, gruntowanie i malowanie.

Tynki gladzkie scion wykonac z gotowej zaprawy specjalistycznej:
 - obrztki z zaprawy Vorspritzmörtel
 - tynku podkladowego Grundputz
 - gladzki z tynku wierzchniego droboziarnistego Feinputz.
 Malowanie calej elewacji:
 - gruntowanie preparatem Siklat Grundierung D
 - malowanie 2x farbq silikatowq dyspersyjno - krzemionowq Silikatfarbe D

Zabezpieczenie przed graffiti elewacji od ul. J. de Tramecourta poprzez malowanie sredkiem AGS 3502 EXTRA STRONG pdimrat

skuc wykladziny z lastyka plukanego na wysokosci cokolow

remont schodkw wg rys. nr 20

luziny, odpojony cokół

354

219

559

Biuo Usług Projektowych "BUDOPROJEKT"	
Inż. Janusz Fenczyk	
20-004 Lublin, ul. Narutowicza 22/13 tel./fax: 743 72 92	
Obiekt: Urząd Wojewódzki, Lublin ul. Spokojna 4	
Projekt budowlany remontu i lokorytyki elewacji	
Francja	Inż. T. Nizwaniec
Architektura	Inż. J. Fenczyk
Projektant	Inż. J. Fenczyk
Opis	Inż. J. Fenczyk
Wykonanie	Inż. J. Fenczyk
Suplementy	Inż. arch. J. Zurawicki
arch.	
Taski rysunku:	
Skala	N.rys.
1:100	11