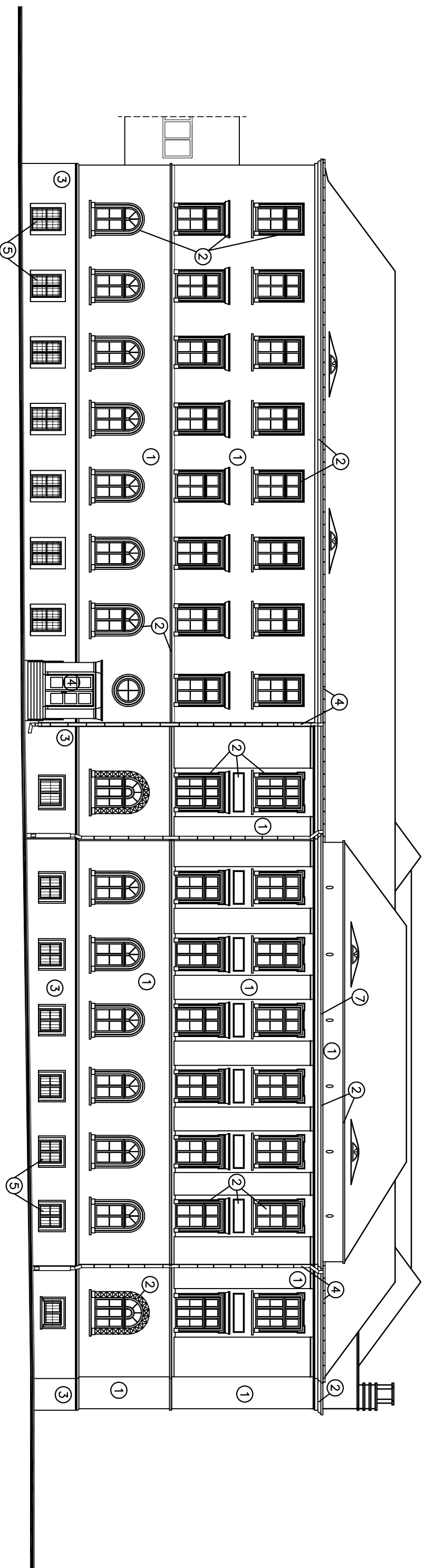
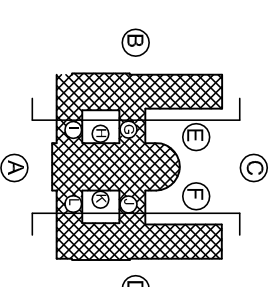


ELEWACJA BOCZNA OD UL. JERZEGO DE TRAMECOURTA (B) 2:100



Kolorystyka elewacji:

- ① SZARO – KREMOWY – tło elewacji, pilastry
- ② JASNO – SZARO – KREMOWY – gzymsy, opaski
- ③ RÓŻOWO – BRAŻOWY – cokół z okalającym gzymszem
- ④ BRAŻOWY – drzwi wejściowe, obróbki blacharskie, rynnny i rury spustowe
- ⑤ CZARNY – kraty w oknach poziomu piwnic
- ⑦ DACHÓWKA CERAMICZNA

Biurow Usług Projektowych "BUDOPROJEKT"

inż. Janusz Fronczyk
20-004 Lublin, ul. Narutowicza 22/13 tel./fax: 743 72 92

Obiekt: Urząd Wojewódzki, Lublin ul. Spokojna 4
Projekt budowlany remontu i kolorystyki elewacji

Funkcja	Imię i Nazwisko	Nr. uprawn.	Data	Podpis
Projektował	mgr inż. arch. J. Bejgalko	2249/Lb/93	V. 2008	
Opracowała	mgr inż. E. Dąbrowska		V. 2008	
Sprawdził	inż. arch. J. Żurawiecki	10/58	V. 2008	

Treść rysunku:

Elewacja boczna od ul. Jerzego de Tramecourta - projekt kolorystyki

Skala 1:200
Nr rys. 3