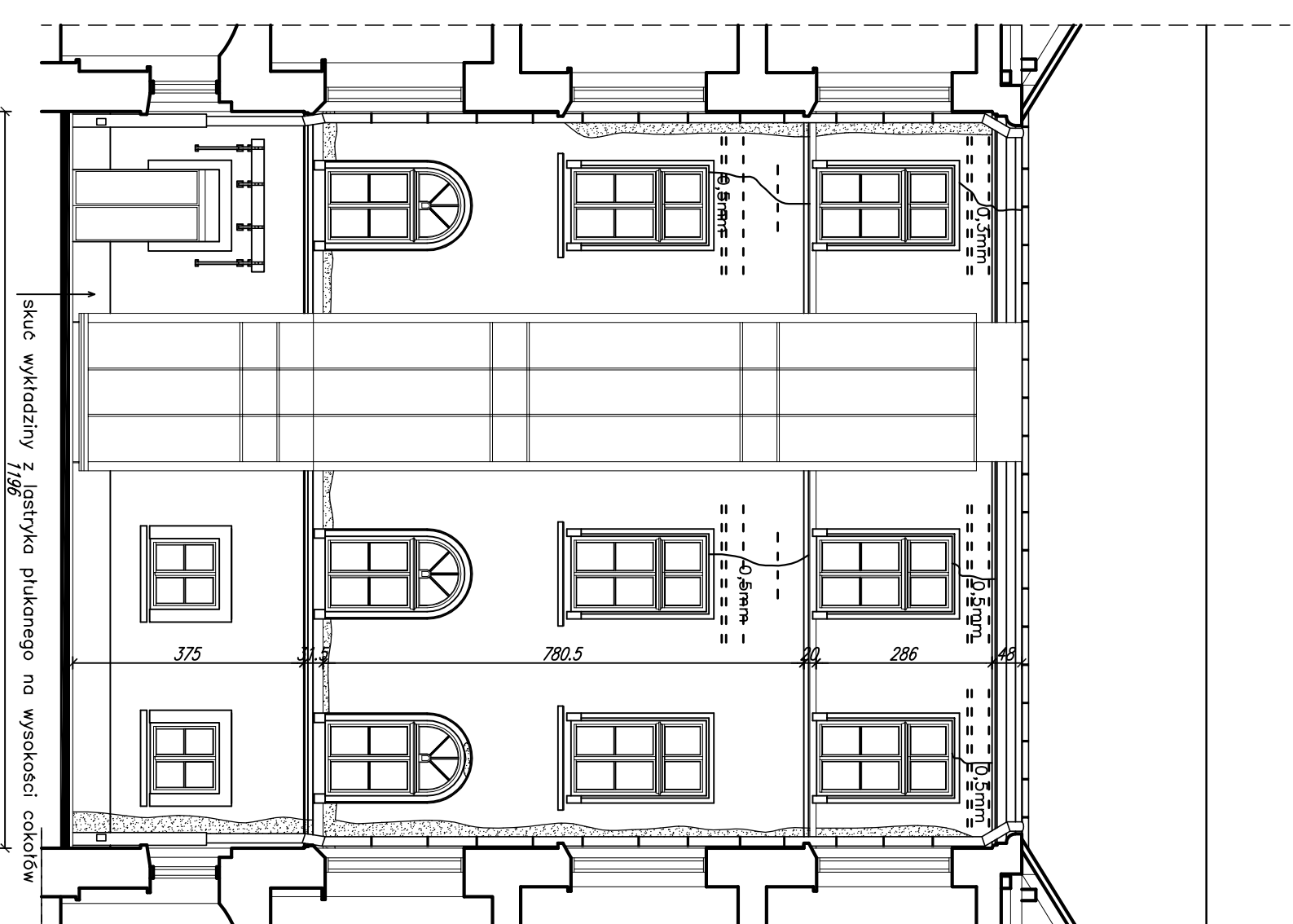
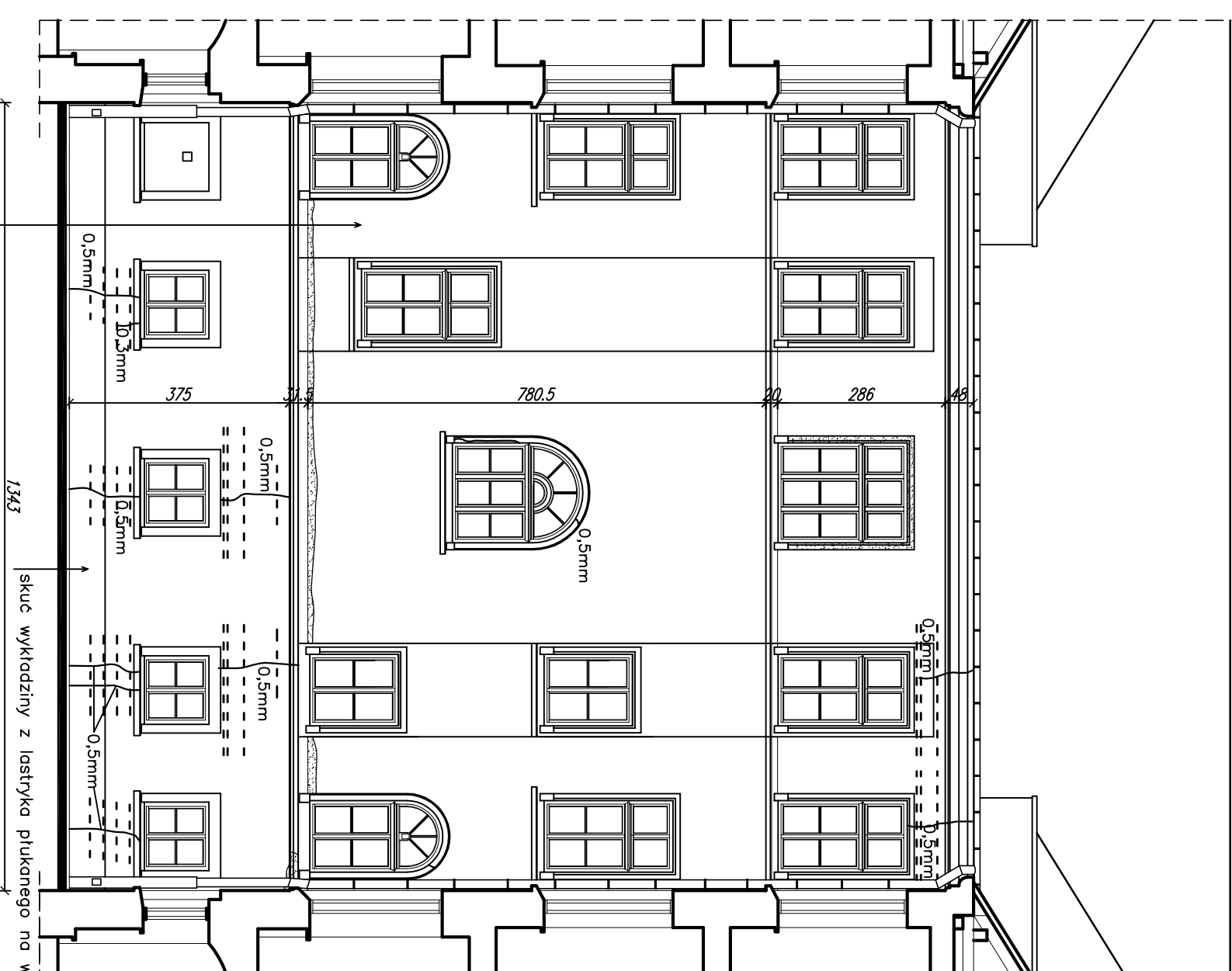
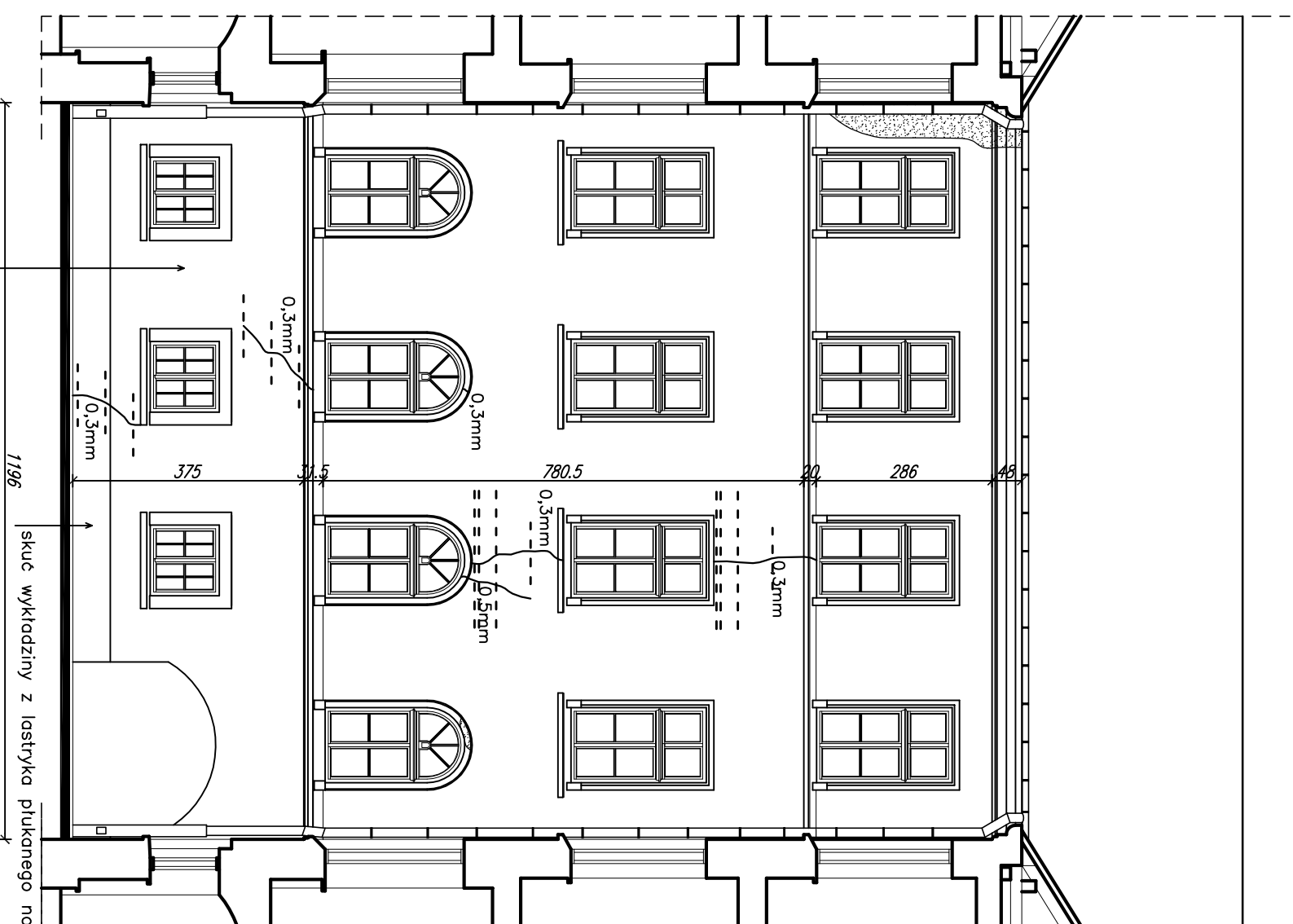
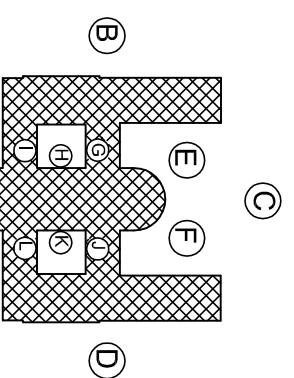


ELEWACJE DZIEDZIŃCA WEWNĘTRZNEGO - G, H, I

1:100



OZNACZENIA:

- ubytki, zruszczenia, odparzenia tynku
- przecierki cementowe
- glony na ścianach
- rysy, spękania muru
- naprawa spęków nadproży i murów systemem Hellfix wg rys. szczegółowego

Biurow Usług Projektowych "BUDOPROJEKT"

Inż. Janusz Fronczyk
20-004 Lublin, ul. Narutowicza 22/13 tel./fax: 743 72 92

Objekt: Urząd Wojewódzki, Lublin ul. Spokojna 4
Projekt budowlany remontu i kolorystyki elewacji

Funkcja	Imię i Nazwisko	Nr. uprawn.	Data	Podpis
Projektant architektury	mjr inż. arch. J. Begiello	2249/LB/93	V. 2008	
Projektant konstrukcji	inż. J. Fronczyk	1643/LB/82	V. 2008	
Opracowała	mjr inż. E. Dąbrowska		V. 2008	
Sprawdzała/arch.	inż. arch. J. Żurawicki		V. 2008	

Elewacje dziedzińca wewnętrznego Skala 1:100 Nr rys. 17

G

Naprawa tynków w partiach cokołowych poprzez wykucie spękanych i zasolonych spoin, odsolenie ścian preparatem Sulfitex flussig lub Esco-fluat, uzupełnienie spoin zaprawą Salspsherputz, wykonanie warstwy szczerpej z obrzutki Vorspritzmortel, na wys. 0.5m od terenu uszczelnić ściany preparatem Kiesel i zaprawą szlamową wodoodporą Sulfdexschlamm, wykonanie tynku magazyjującego sole grub. 2cm Grundputz, wykonanie tynku renowacyjnego Sanierputz, gruntowanie i malowanie.

H

Tynki gładkie ścian wykonać z gotowej zaprawy specjalistycznej:
— obrzutki z zaprawy Vorspritzmortel
— tynku podkładowego Grundputz
— gładzi z tynku wierzchniego drobnoziarnistego Feinputz.
Malowanie całej elewacji:
— gruntowanie preparatem Silikat Grundierung D
— malowanie 2x farbą silikonową dyspersyjno – krzemionową Silikatfarbe D

I

UWAGA:
Pozostałe roboty remontowe wykonać jak na elewacji frontowej i wg opisu technicznego.