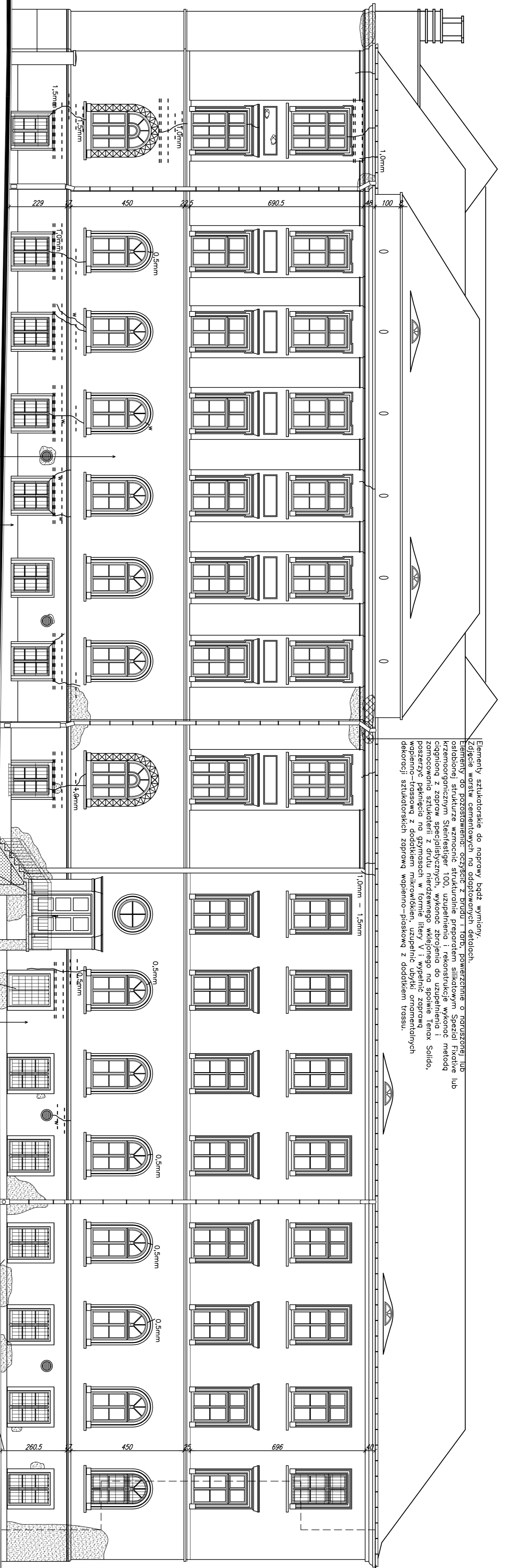


# ELEWACJA BOCZNA OD STRONY PÓŁNOCNEJ (D) 1:100

Elementy sztukatorskie do naprawy bądź wymiany.  
 Złotyce warstw cementowych na adaptacyjnych detalach.  
 Elementy do pozostawienia: oczyszczyć z brudu i tynku, powierzyć do poruszony lub osadzonej struktury wzornicze sztukatorskie preparatem silikatowym Spegel Fraktive lub Kalkmörtel. W przypadku uszkodzenia elementów sztukatorskich wykonać ich wymianę i zamocowanie zaprawą specjalistyczną, wykonanie zbrojenia do uzupełnienia zainicjowania sztukaterii z drutu nierdzewnego wkładanego na spawie Tenax Solido, poszerzyć pęknięcia na gzymsach w formie litery V i wypełnić zaprawą wapienno-trassową z dodatkiem mikrowłókien, uzupełnić ubytki ornamentalnych dekoracji sztukatorskich zaprawą wapienno-piaskową z dodatkiem trassu.



## OZNACZENIA:

- tynki gładkie scian wykonac z gotowej zaprawy specjalistycznej
- obrutki z zaprawy Vorspritzmortel
- tynki podkładowe Grundputz
- obrutki z zaprawy Vorspritzmortel na wys. 0,5m od poziomu calej elewacji
- gruntowanie preparatem Silikat Grundierung D
- malowanie 2x farbą silikatową dyspersyjno – krzemianową Silikatfarbe D
- głowy na ścianach
- głowy, spekania muru
- głowy, wysokocie
- głowy, wysokocie

naprawa spękan podprzry i murów  
 systemem Heifix wg rys. szczegółowego

UWAGA:  
 Pozostałe roboty remontowe wykonac jak na elewacji frontowej i wg opisu technicznego.

remont schodów  
 wg rys. nr 20

skuc wykładziny z lastyka plukanego na wysokości cokółów

drzwi do wymiany

luzny, odspojony cokół  
 6 okien do wymiany

Naprawa tynków w partiach cokółowych poprzez wykucie spękanych i zaszklonych spoin, odsolenie scian preparatem Sulfotek (fusid) lub Esco-flint, uzupełnienie spoin zaprawą szlakerską, wykonanie warstwy szczelnej z obrutki Vorspritzmortel, na wys. 0,5m od terenu uszczelnienie scian preparatem Kiesol i zaprawę szlamową wodoszczelną Sulfatexschlemme, wykonanie tynku mozącyującego sole grub. 2cm Grundputz, wykonanie tynku renowacyjnego Sanierputz, gruntowanie i malowanie.

<b>Biurow Usług Projektowych "BUDOPROJEKT"</b>	
Inż. Janusz Fenczyk	
20-004 Lublin, ul. Narutowicza 22/13 tel./fax: 743 72 92	
Objekt: Urząd Wojewódzki, Lublin ul. Spokojna 4	
Projekt budowlany remontu i konserwacji elewacji	
Frankcja	Inż. Janusz Fenczyk
Projektant	Inż. J. Fenczyk
Opracowanie	Inż. E. Dąbrowska
Sprzedaż	Inż. arch. J. Żurawicki
Skala	1:100
Nr rys.	13