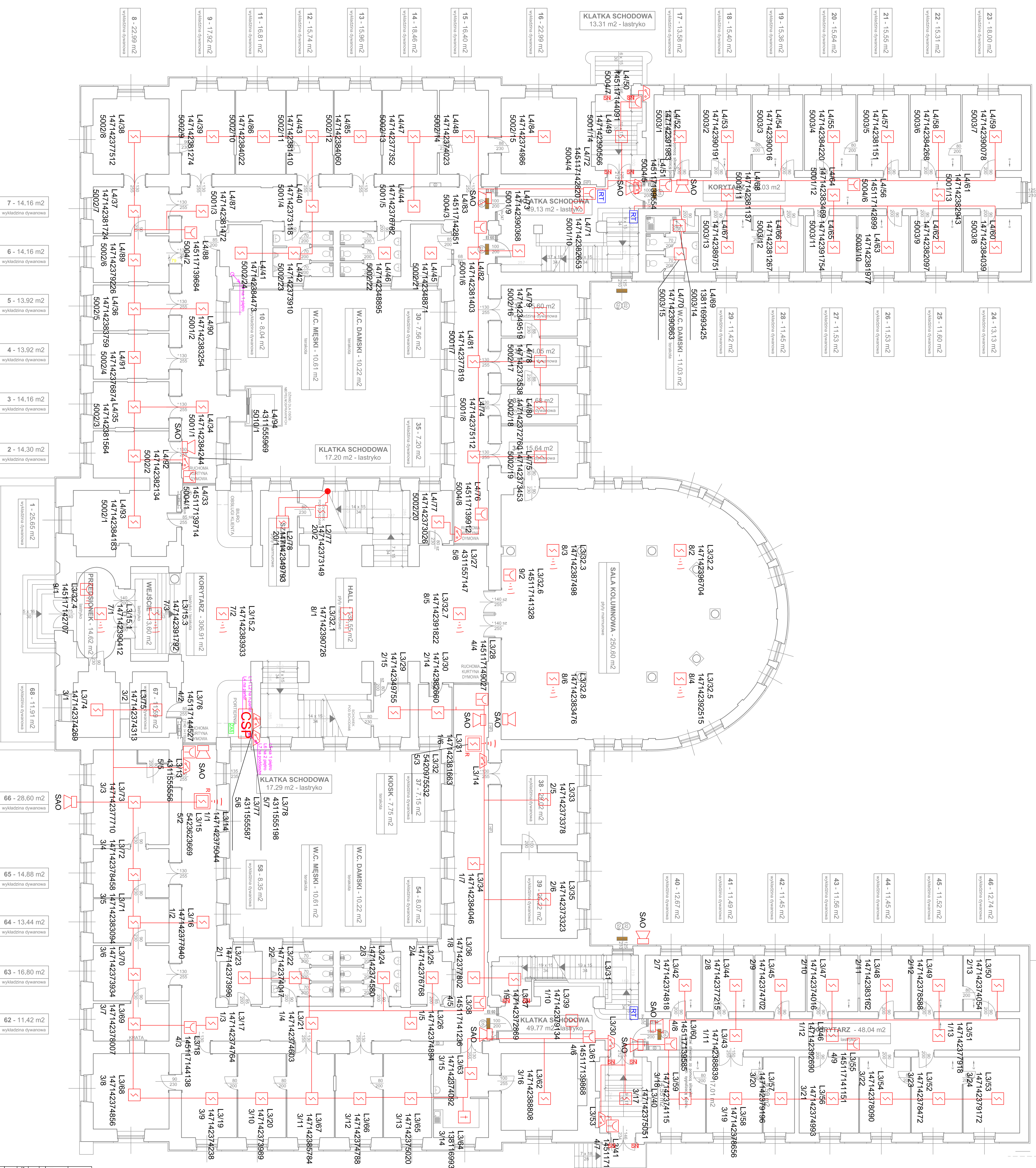


LEGENDA	
	- moduł eBR 403ZR w obudowie
	- przycisk ROP Esser IO8
	- czujka optyczna Esser O2T IO8
	- czujka termooptyczna Esser IO8
	- czujka optyczna Esser O2T IO8 z dedykowaną zasilaniem
	- czujka optyczna Esser O2T IO8 w gniazdo bezpieczeństwa
	- przycisk ROP Esser IO8 w gniazdo bezpieczeństwa
	- sygnalizator akustyczno-optyczny
	- zasilacz buforowy 2A24V ZSP-15S-D-2A-1
	- centrala odprytnienia RZM 4408-4K (LIC. UD.0605.014)
	- przycisk oddymiania RT42



Biurowiec "BUDOPROJEKT"
 Inż. Janusz Prończak
 20-004 Lublin, ul. Narutowicza 22/13 tel/fax. 743 72 92
 Projekt budowlany dostosowany do budowy UMW do przepisów
 Uchwały Urzęd Województwa Lublin ul. Spółności 4

Stanowisko	Nazwa	Data
Projektant	Inż. Tomasz Szlachetko	12.2011
Projektant	Inż. Andrzej Kubiś	12.2011
Projektant	Inż. Rafał Wojszczyński	12.2011
Opiniotwórcy	Inż. Rafał Wojszczyński	12.2011
Opiniotwórcy	Inż. Rafał Wojszczyński	12.2011
Opiniotwórcy	Inż. Rafał Wojszczyński	12.2011
Opiniotwórcy	Inż. Rafał Wojszczyński	12.2011
Opiniotwórcy	Inż. Rafał Wojszczyński	12.2011
Opiniotwórcy	Inż. Rafał Wojszczyński	12.2011

Rzut parteru - instalacja SSP 1